

Bróisiúr Comhairliúcháin Phoiblí

Cláir Chosanta Bhonneagar Iarnróid an Chósta Thoir (ECRIPP)

An Scéim is Dealraithí a Roghnófar i gcás CCA1
MUIRFIN GO DÚN LAOGHAIRE



Rialtas
na hÉireann
Government
of Ireland

Tionscadal Éireann
Project Ireland
2040



Jacobs



Leathanach na nÁbhar

01 Réamhrá do Chláir Chosanta Bhonneagar Iarnróid an Chósta Thoir	2
Cén fáth a bhfuil Bearta Cosanta Cósta ag teastáil?	2
Limistéir Cille Cósta	4
Cuspóirí Chláir Chosanta Bhonneagar Iarnróid an Chósta Thoir	5
02 Próiseas Comhairliúcháin Phoiblí	6
03 Stádas Dearaidh Reatha	7
04 Príomh-ionchuir ECRIPP	9
05 Próiseas Roghnúcháin	10
Roghanna a Fhorbairt	10
Céim 1	10
Céim 2	10
06 Cad faoina bhfuilimid ag dul i mbun comhairle anois?	12
CCA1 Muirfin go Dún Laoghaire	12
07 Na Chéad Chéimeanna Eile	19
Tuilleadh Forbartha maidir le Dearadh agus Rogha a Roghnú	19
08 Conas Páirt a Ghlacadh	21

01 Réamhrá do Chláir Chosanta Bhoneagar Iarnróid an Chósta Thoir

Bunaíodh Cláir Chosanta Bhoneagar Iarnróid an Chósta Thoir (ECRIPP) chun oibreacha cosanta cósta feabhsaithe a sholáthar i gcoinne éifeachtaí réamh-mheasta de bharr athrú aeráide, ardú leibhéal na farraige agus creimeadh cósta, ar chonair iarnróid an chósta thoir idir Geataí Mhuirfean (Co. Bhaile Átha Cliath) agus Cuan Chill Mhantáin (Co. Chill Mhantáin).

Is léir d'Iarnród Éireann le blianta beaga anuas go mbíonn stoirmeacha ann níos minice ná riamh mar gheall ar an athrú aeráide. Éilíonn sé seo go ndéanfar níos mó agus níos mó oibreacha cothabhála chun freagra a thabhairt ar thorthaí creimthe cósta agus scaileogú ar líne iarnróid an chósta thoir agus ar an mbonneagar tacaíochta. Mar thoradh ar na hoibreacha seo, cuirtear isteach níos mó ar na seirbhísí atá ann cheana féin.

Is cuid ríthábhachtach de ghréasán Iarnród Éireann ar an gcósta thoir an chuid seo ó Bhaile Átha Cliath go Cill Mhantáin agus tá seirbhísí DART ó dheas, agus seirbhísí comaitéireacht Ghuaire agus Calafort Ros Láir ag feidhmiú feadh bhealach seo na radharc. Soláthróidh ECRIPP an chosaint chósta feabhsaithe atá riachtanach don bhonneagar iarnróid atá ann cheana féin i roinnt príomháiteanna ar an ngréasán iarnróid seo.

Cén fáth a bhfuil Bearta Cosanta Cósta ag teastáil?

Tá tionchair an athraithe aeráide ar bhonneagar iarnróid an chósta thoir feicthe ag Iarnród Éireann. Chonacthas cúngú i roinnt áiteanna d'Iarnród an chósta thoir toisc gur scuab an farraige suas le 20 nó 30 méadar den chósta chun siúil le 10 mbliana anuas.

Is é an toradh a bhí air seo ná gur cailleadh go leor talún, agus go ndearna an farraige ionraí sa chaoi go bhfuil an baol ann go gcaillfear tuilleadh den líne iarnróid idir Baile Átha Cliath agus Cill Mhantáin de bharr chreimeadh an chósta. Méadóidh an ráta cailleanais seo ar aon dul le hathrú aeráide agus méadóidh minicíocht agus déine stoirmeacha mar gheall air.

Tá na príomhchodanna sin, ar a dtugtar Limistéir Cille Cósta (CCA), den iarnród cósta ó dheas ó Bhaile Átha Cliath go Cill Mhantáin i mbaol go háirithe ó thionchair chreimeadh cósta, tuilte cósta, scaileogú agus éagobhsaíocht aille. Meastar go dtiocfaidh méadú ar mhinicíocht agus ar dhéine na bhfadhbanna sin sna blianta atá le teacht. Is iad seo na cúig limistéar lena bhaineann Cosaint Bonneagair Iarnróid an Chósta Thoir (ECRIPP).

Is tionscadal faoi leith é gach limistéar díobh mar chuid den ECRIPP chun aghaidh a thabhairt ar chreimeadh cósta ar chonair iarnróid an chósta thoir. Tabharfar gach limistéar dóibh ar aghaidh mar iarratas pleanála ar leith agus d'fhéadfadh soláthar an chláir a athrú ó limistéar amháin go limistéar eile.

Tá ECRIPP maoinithe ag an Roinn Iompair, tríd an Údarás Náisiúnta Iompair faoi Thionscadal Éireann 2040 agus déantar foráil dó sa Chlár don Rialtas agus sa Phlean Forbartha Náisiúnta.

Is léir d'Iarnród Éireann le blianta beaga anuas go mbíonn stoirmeacha ann níos minice ná riamh mar gheall ar an athrú aeráide. Éilíonn sé seo go ndéanfar níos mó agus níos mó oibreacha cothabhála chun freagra a thabhairt ar thorthaí creimthe cósta agus scaileogú ar an líne iarnróid agus ar an mbonneagar tacaíochta.

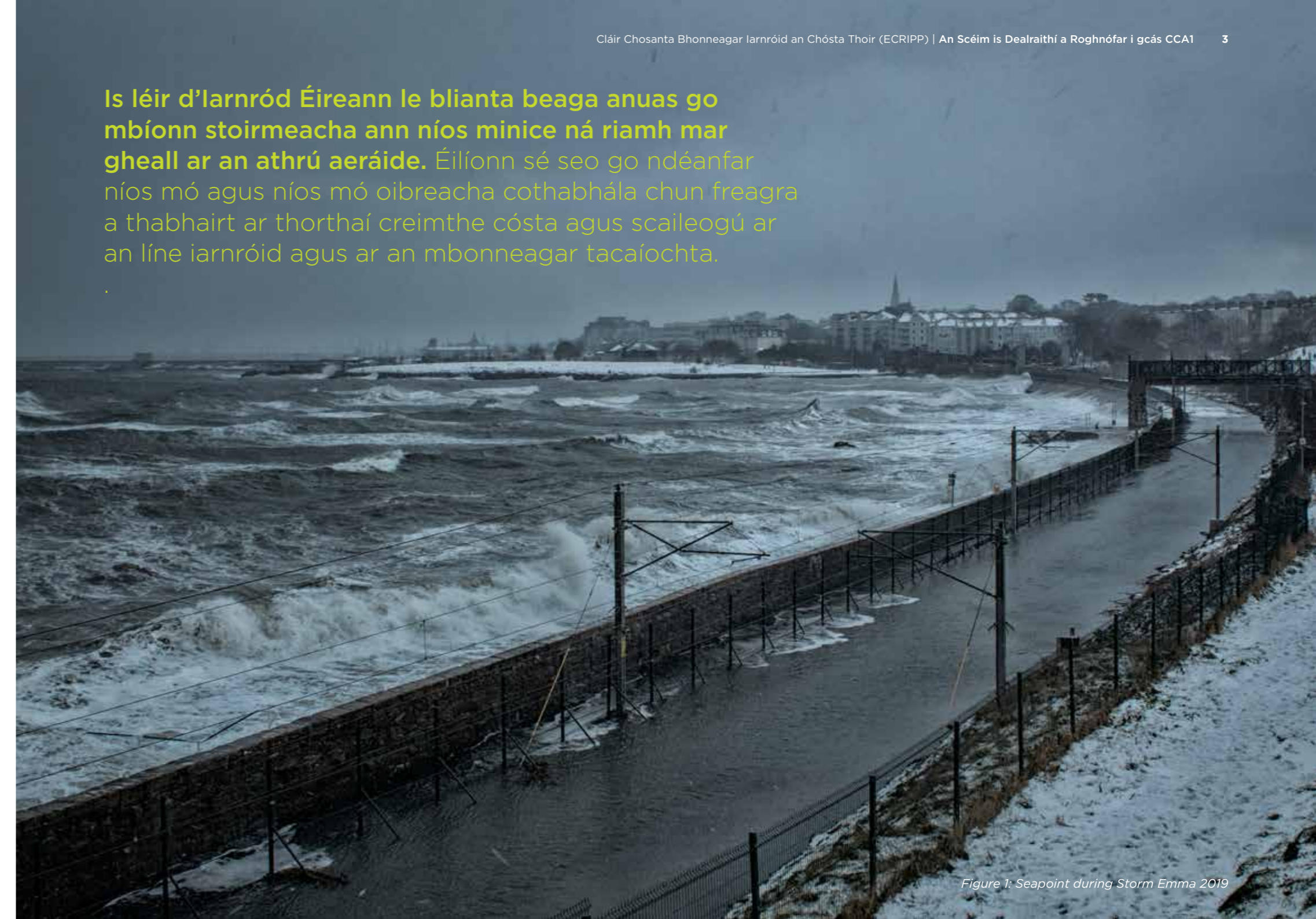


Figure 1: Seapoint during Storm Emma 2019



Figure 2: ECRIPP CCA Map

Aithníodh go bhfuil cúig phríomhlimistéar, a thugtar limistéir cille cósta orthu, feadh an bealach 65km a bhfuil an-bhaol ann go ndéanfaidh creimeadh cósta agus athrú aeráide díobháil dóibh.

Limistéir Cille Cósta

Is iad seo a leanas na gcúig limistéar cille cósta:

- CCA1** Muirfin go Dún Laoghaire
- CCA2/3** Tollán Dheilginse go hIonad Cóireála Fuíolluisce Sheangánaí-Bhré
- CCA5** Ceann Bhré go Trá Thuaidh na gCloch Liath
- CCA6.1** Na Clocha Liatha go dtí an Caisleán Nua
- CCA6.2** An Caisleán Nua go Cuan Chill Mhantáin

Le linn Comhairliúcháin Phoiblí 1, cuirfimid an scéim is dealraithe a roghnófar (EPS) do gach ceann de na limistéir cille cósta seo i láthair le haghaidh athbhreithnithe agus aiseolais.



Figure 3: White Rock, Killiney

Cuspóirí Chláir Chosanta Bhonneagar Iarnróid an Chósta Thoir

Is iad cuspóirí na dtionscadal:

- Tacú le hoibriú sábháilte leanúnach na seirbhísí iarnróid.
- Athléimneacht an bhonneagair iarnróid i leith athrú aeráide a mhéadú.
- Oibreacha cosanta cósta inbhuanaithe agus feabhsaithe a chur ar fáil in aghaidh éifeachtaí tuartha an athraithe aeráide amhail ardú leibhéal na mara, creimeadh cósta, borradh ar stoirmeacha ar chonair iarnróid an chósta thoir.

- An líne iarnróid a chosaint do na glúnta atá le teacht.
- Bainistiú agus cothabháil éifeachtach fhadtéarmach bhealach an iarnróid a cheadú.
- Tacú le nascacht inbhuanaithe ísealcharbóin áitiúil, réigiúnach agus idirnáisiúnta chun sochaí ísealcharbóin agus athléimneach ó thaobh na haeráide de chothú.

Buntáistí Cláir Chosanta Bhonneagar Iarnróid an Chósta Thoir

Aithnítear ról Iarnród Éireann mar chóras iompair náisiúnta inbhuanaithe i bhfoirseachán an Athbhreithnithe Iarnróid Straitéisigh Uile-Oileáin arna choimisiúnú ag Rialtais na hÉireann/Tuaisceart Éireann a mholann méadú an-suntasach ar acmhainn ár mbonneagar reatha agus leathnú amach anseo ar an ngréasán iarnróid ar fud an oileáin. Cabhróidh ECRIPP le hacmhainn mhéadaithe Iarnród Éireann agus uailmhianta leathnaithe Iarnród Éireann trí thacú le forbairt an Chláir DART+ agus feabhsuithe eile ar an ngréasán iarnróid ar chósta thoir na hÉireann.

02 Próiseas Comhairliúcháin Phoiblí

Is príomheilimint is ea an próiseas seo maidir le Cláir Chosanta Bhoneagar Iarnróid an Chósta Thoir a chur ar fáil.

Tá dhá thréimhse neamhrechtúla comhairliúcháin poiblí ceaptha don tionscadal seo. Pléifear an Scéim is Dealraithe a Roghnófar do gach ceann de na cúig limistéar cille cósta CCA1 go CCA6.2 sa chéad chomhairliúchán poiblí ar ECRIPP agus tá aiseolas á lorg chun an dearadh a chur ar aghaidh go Comhairliúchán Poiblí 2, áit a gcuirfimid an Scéim is Dealraithe a Roghnófar i láthair do gach ceann de na cúig limistéar cille cósta CCA1 go CCA6.2. Tá aiseolas á lorg anois ar an Scéim is Dealraithe a Roghnófar do gach ceann de na cúig limistéar cille cósta.

Is iad comhairliúcháin poiblí ár mbealach chun do thuairimí a iarraidh ort faoinár bpleananna, mar úsáideoirí ionchasacha na seirbhísí nó mar dhaoine a cheapann go mbeadh tionchar ag ár bpleananna orthu, agus iad sin a nochtadh fad atá siad fós á ndearadh. Cuirfidh d’eolas áitiúil agus do thuairimí tuilleadh eolais ar fáil do dhearadh na mbeart cosanta atá beartaithe agus cabhróidh siad chun go beidh rath orthu chomh fada is a bhainfidh leat féin agus leis na pobail a mbeidh iad ag freastal orthu.

Glacfar le haiseolas an phobail le linn gach céime d’fhorbairt an deartha agus is féidir é a chur isteach trí shuíomh gréasáin an tionscadail, trí sheoladh ríomhphoist, líne gutháin nó trí chomhfhreagras scríofa. Le haghaidh tuilleadh sonraí féach an chuid ‘Conas dul i dteagmháil’.

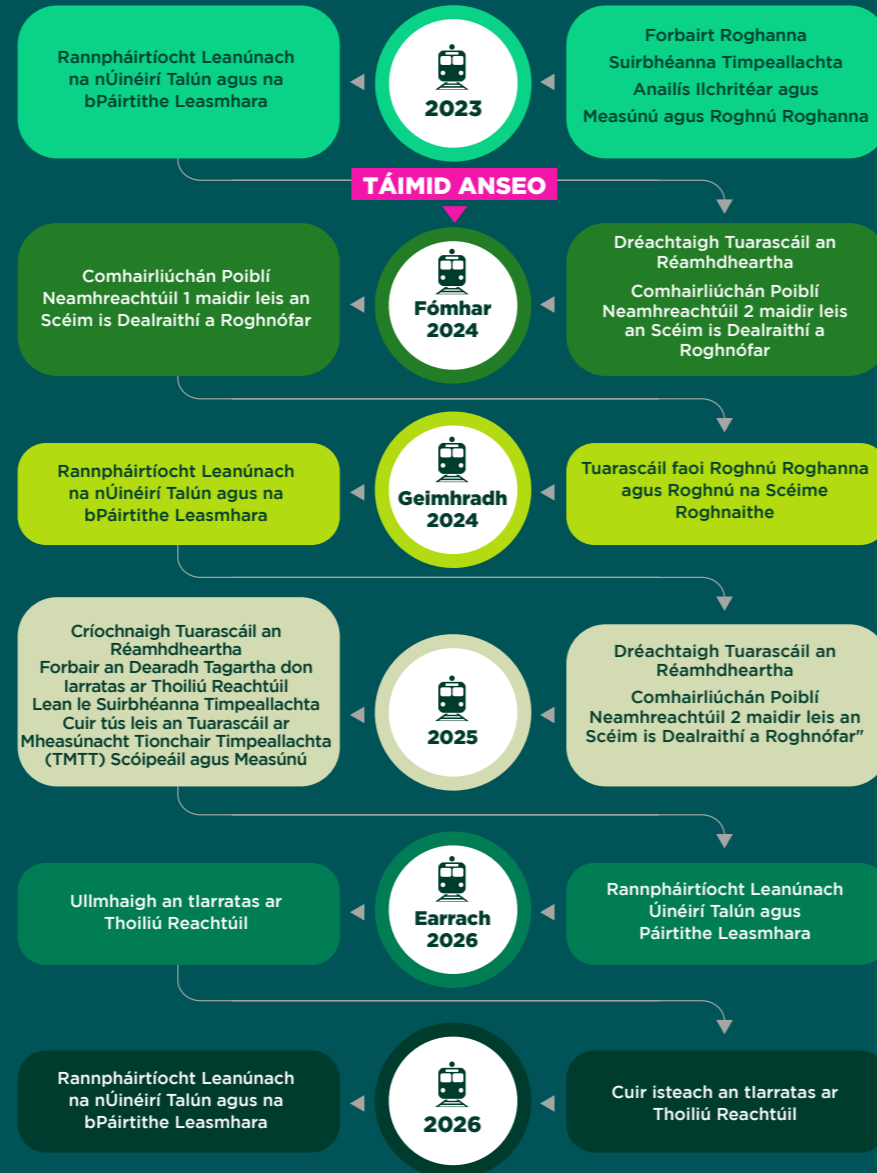


Figure 4: Consultation Roadmap



Figure 5: Bray Tunnels

03 Stádas Dearaidh Reatha

Míníonn an bróisiúr seo stádas dearaidh reatha ECRIPP, na buntáistí a bhaineann leis, na tionchair a d’fhéadfadh a bheith aige, agus conas is féidir leat do chuid fiosruithe, barúlacha agus smaointe a chur chugainn.

Tá tús curtha le próiseas an dearaidh agus le staidéir thimpeallachta don ECRIPP, agus táimid ag céim an-tábhachtach sa tionscadal.

Spreagtar do rannpháirtíocht agus aiseolas agus tá suim againn do chuid aiseolais agus tuairimí a fháil ag an gcéim seo den phróiseas dearaidh.

Sula rachaimid ar aghaidh níos faide, ba mhaith linn do thuairimí a fháil faoin Scéim is Dealraithe a Roghnófar do gach ceann de na cúig limistéar cille cósta atá á gcur ar aghaidh le haghaidh Comhairliúcháin Phoiblí 1. Bunaithe ar an bPróiseas Roghnúcháin a leagtar amach sna Tuarascálacha faoi Réamhroghanna Roghnúcháin, is í an Scéim is Dealraithe a Roghnófar an cur chuige teicniúil is fearr atá againn chun rioscaí ó chreimeadh cósta agus scaileogú d’oibríochtaí iarnróid a bhainistiú.

Táimid ag céim an-luath sa phróiseas dearaidh agus tá staidéir fós ar siúl chun an cur chuige a dheimhniú agus na gnéithe dearaidh suíomhoiriúnaithe a fhorbairt. Cabhróidh d’eolas áitiúil leis na staidéir seo a cur chun cinn agus cruthóidh siad bhonn eolais don dearadh agus cabhróidh siad linn an tionscadal a fheabhsú.

Tar éis na staidéar breise, na measúnuithe, na forbartha dearaidh, an chomhairliúcháin agus ár n-athbhreithnithe ar d’aiseolas, déanfar scagadh ar an Scéim is Dealraithe a Roghnófar do gach limistéar cille cósta. Cuirfear an Scéim is Dealraithe a Roghnófar i láthair ansin ag Comhairliúchán Poiblí 2, atá le tarlú in 2025.

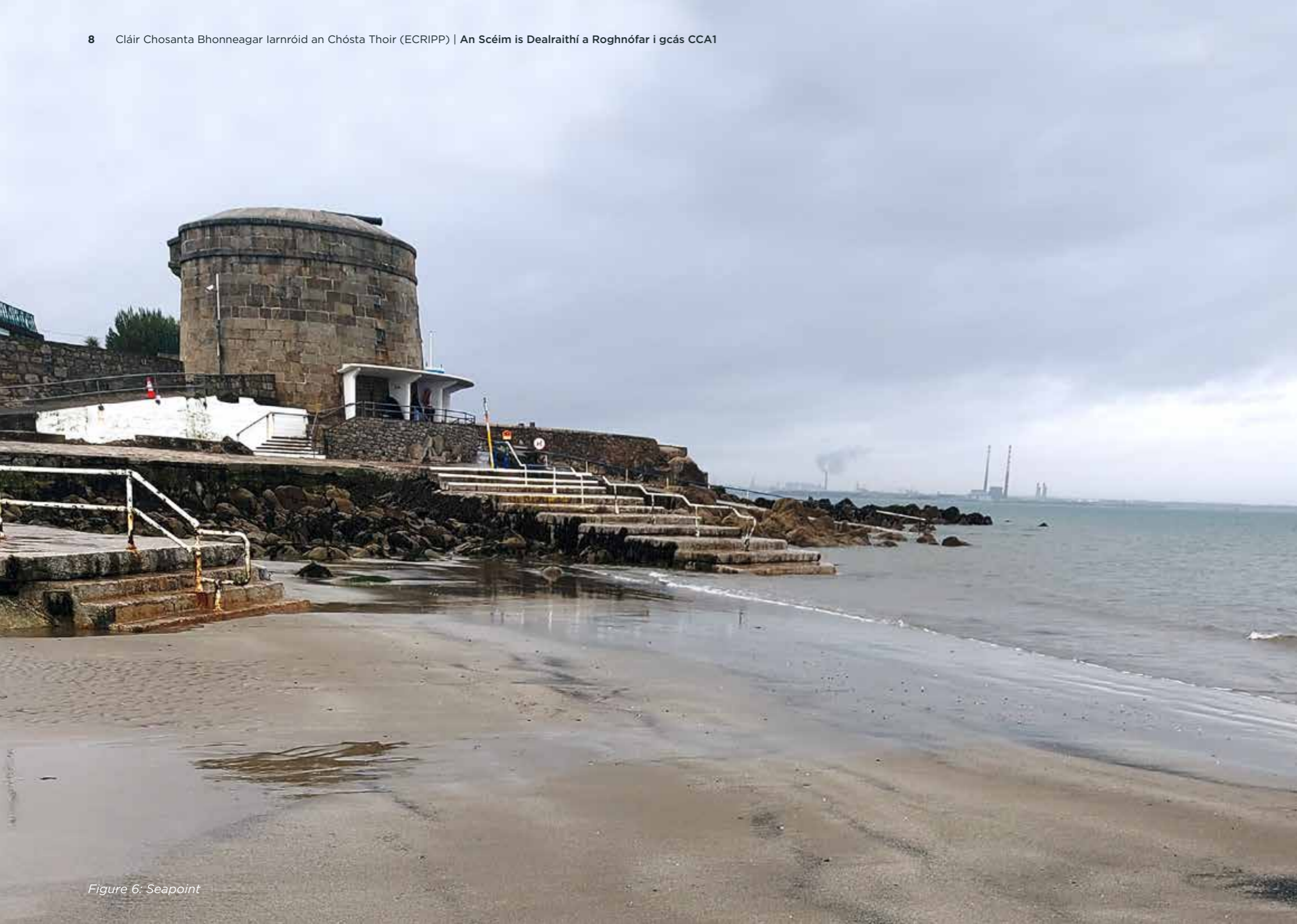


Figure 6: Seapoint



Figure 7: Typical Rock Revetment

04 Príomh-ionchuir ECRIPP

Breathnófar na dearaí do gach ceann de na roghanna seo a leanas:

- Baineadh sonraí um aeráid thonnta agus leibhéal foircneach uisce as obair samhaltaithe hidridinimiciúil a rinneadh le linn réamh-imscrúduithe don ECRIPP;
- Tugadh faoi mheasúnú ar rátaí scaileogaithe le linn stoirmeacha. Áirítear leis seo liúntas d'ardú ar leibhéal na farraige. Tugann an anailís seo eolas do chéimseata riachtanach

na gcosaintí feabhsaithe chun an Caighdeán Cosanta riachtanach a sholáthar (Dóchúlacht Shárú Bliantúil 0.5%, ar a dtugtar freisin leibhéal cosanta stoirme 1 in 200 bliain);

- Rinneadh ríomhanna tosaigh ar chobhsaíochta na gcarraigeacha chun méid na gcarraigeacha a fháil amach a bheadh ag teastáil chun cobhsaíocht fhadtéarmach an armúr carraige a chinntiú;
- Tá staid na gcosaintí cósta atá ann cheana féin bunaithe ar shuirbhé staide;

- Roghnaíodh an cineál cosanta agus na hábhair chun saolré fada a chinntiú agus chun riachtanais chothabhála sa todhchaí a íoslaghdú;
- Breithníodh inmharthanacht theicniúil agus an bhféadfaí iad a thógáil lena chinntiú go mbeadh na roghanna indéanta;
- Laistigh de theorainneacha gach foirme roghanna, breithníodh an tionchar ar an gcomhshaol agus ar an bpobal ag leibhéal ard trí mheasúnú ilchritéar (MCA).

05 Próiseas Roghnúcháin

Chun cabhrú leis an bpróiseas forbartha dearaidh agus chun an Scéim is Dealraithe a Roghnófar a chinneadh do gach ceann de na cúig limistéar cille cósta, leanadh próiseas struchtúrtha innealtóireachta.

Sonraítear an próiseas um rogha a roghnú sa Tuarascáil faoi Réamhroghanna Roghnúcháin do gach ceann de na limistéir, agus is féidir teacht orthu tríd an suíomh gréasáin nó trí na modhanna teagmhála a leagtar amach ar chúl an doiciméid seo.

Roghanna a Fhorbairt

I measc na roghanna a forbraíodh do na limistéir cille cósta faoi leith, bhí:

- Balla Mara Coincréite agus carraigeacha amach roimhe.
- Sraodbhalla Carraige mar aon le hArdú Ballaí.
- Muirmhúrtha mar aon le hathsholáthar gainimh.
- Gradhana mar aon le hathsholáthar gainimh.

CÉIM 1

Is éard atá i Réamh-Mheasúnú ná measúnú ar liosta fada roghanna i bhfianaise critéar innealtóireachta, geilleagair agus comhshaoil chun ‘indéantacht’ gach rogha a mheas chun cuspóirí/riachtanais an tionscadail a chomhlíonadh.

De thoradh an cur chuige seo bhíodas in ann liosta níos giorra a dhéanamh de na roghanna indéanta. Tugadh na roghanna indéanta go léir ar aghaidh go Céim 2 áit a bhféadfar iad a iniúchadh ar bhealach níos mionsonraithe.

CÉIM 2

Is éard atá sa phróiseas um Anailís Ilchritéar ná anailís chomparáideach ildisciplíneach níos mionsonraithe ar na roghanna indéanta a tháinig trí Chéim 1.

Rinneadh measúnú ar na roghanna indéanta i bhfianaise seacht gcritéar measúnaithe, is iad sin: geilleagar, sábháilteacht, comhshaoil, inrochtaineacht agus cuimsiú sóisialta, comhtháthú, riosca innealtóireachta/teicniúil nó planála.

Cuireadh roghanna i gcomparáid lena chéile ansin bunaithe ar cibé an raibh buntáiste nó míbhuntáiste ‘beag’ nó ‘suntasach’ ag rogha amháin thar roghanna eile nó cibé an raibh na roghanna go léir ‘inchomparáide/neodrach.’

Tar éis cur chuige teicniúil a aithint chun rioscaí ó chreimeadh cósta agus scaileogú don iarnród a bhainistiú, rinneadh measúnú tosaíochta eile chun measúnú a dhéanamh ar na hoibreacha ba cheart a sholáthar faoi ECRIPP agus ar na hoibreacha a d’fhéadfaí a chur siar go sábháilte chun cosaint chósta níos fadtéarmaí a sholáthar de réir mar a aithnítear tionchair an athraithe aeráide. Tugadh faoi deara MCA (i gcoinne na gcritéar céanna) ar na hoibreacha tosaíochta a bhí le seachadadh faoi ECRIPP chun an Scéim is Dealraithe a Roghnófar a aithint.

Forbraíodh an MCA ar an eolas faoin gComhchreat Measúnaithe agus ar na Treoirlínte Bonneagair a foilsíodh le déanaí.



Figure 8: View from Blackrock beach

06 Cad faoina bhfuilimid ag dul i mbun comhairle anois?

Ar mhaithe le Comhairliúchán Poiblí 1, taispeánfaimid an próiseas um rogha a roghnú agus an mhodheolaíocht atá á leanúint chun an Scéim is Dealraithí a Roghnófar a aithint do gach ceann de na cúig Limistéar Cille Cósta. Mar chuid den phróiseas comhairliúcháin poiblí, tugtar cuireadh don phobal tuairimí agus aighneachtaí a dhéanamh faoin Scéim is Dealraithí a Roghnófar.

Tá gach eolas faoin Scéim is Dealraithí a Roghnófar, lena n-áirítear léarscáileanna, líníochtaí agus na Tuarascálacha faoi Réamhroghanna Roghnúcháin ar fáil lena bhfeiceáil agus lena n-íoslódáil ar shuíomh gréasáin an tionscadail: www.irishrail.ie/en-ie/about-us/iarnrod-eireann-projects-and-investments/ecripp.

CCA1 Muirfin go Dún Laoghaire

Is é CCA1 an chuid den chósta a shíneann ó Mhuirfean go Cuan Dhún Laoghaire. Ceantar uirbeach is ea é seo den chuid is mó agus an bóthar iarainn ag rith feadh an chósta. I measc na mbeart cosanta cósta atá i bhfeidhm faoi láthair tá sraodbhallaí cloiche nádúrtha mar aon le ballaí farraige atá ina seasamh.

Tá an t-iarnród sách íseal feadh an chósta seo agus is iad na príomhghuaiseacha a bhaineann leis;

- Scaileogú agus as a dtarlaíonn tuilte.
- Damáiste struchtúrach de bharr na dtionnta.
- Creimeadh trá agus ísliú urthrú ag baint an bonn de chosaintí agus ag lígean do thonnta níos mó teacht ar an líne chladaigh.

Méadóidh tionchair an athraithe aeráide (leibhéal na farraige agus minicíocht agus déine stoirme) déine na nguaiseacha seo go léir.

Cuspóirí le haghaidh CCA1

1. Chun gur féidir an chonair iarnróid a bhainistiú agus a chothabháil go fadtéarmach.
2. Chun tacú le hoibriú sábháilte leanúnach na seirbhísí iarnróid.
3. Tacú le nasc inbhuanaithe ísealcharbóin, áitiúil, réigiúnach agus idirnáisiúnta a chuirfidh ar ár gcumas aistriú go sochaí ísealcharbóin atá athléimneach ó thaobh na haeráide de, agus tacú le sochaí chothrom a mbeidh an caighdeán maireachtála is airde agus is féidir aici.
4. Na bearta cosanta bonneagair atá molta a dhearadh agus a thógáil chun an tionchar ar an gcomhshaol a íoslaghdú le linn na gcéimeanna tógála agus oibriúcháin.
5. Na bearta cosanta bonneagair atá beartaithe a dhearadh agus a thógáil ar aon dul le beartais áitiúla réigiúnacha agus náisiúnta agus leis an reachtaíocht a bhaineann leis an inbhuanaitheacht, leis an ngeilleagar ciorclach agus le carbón.

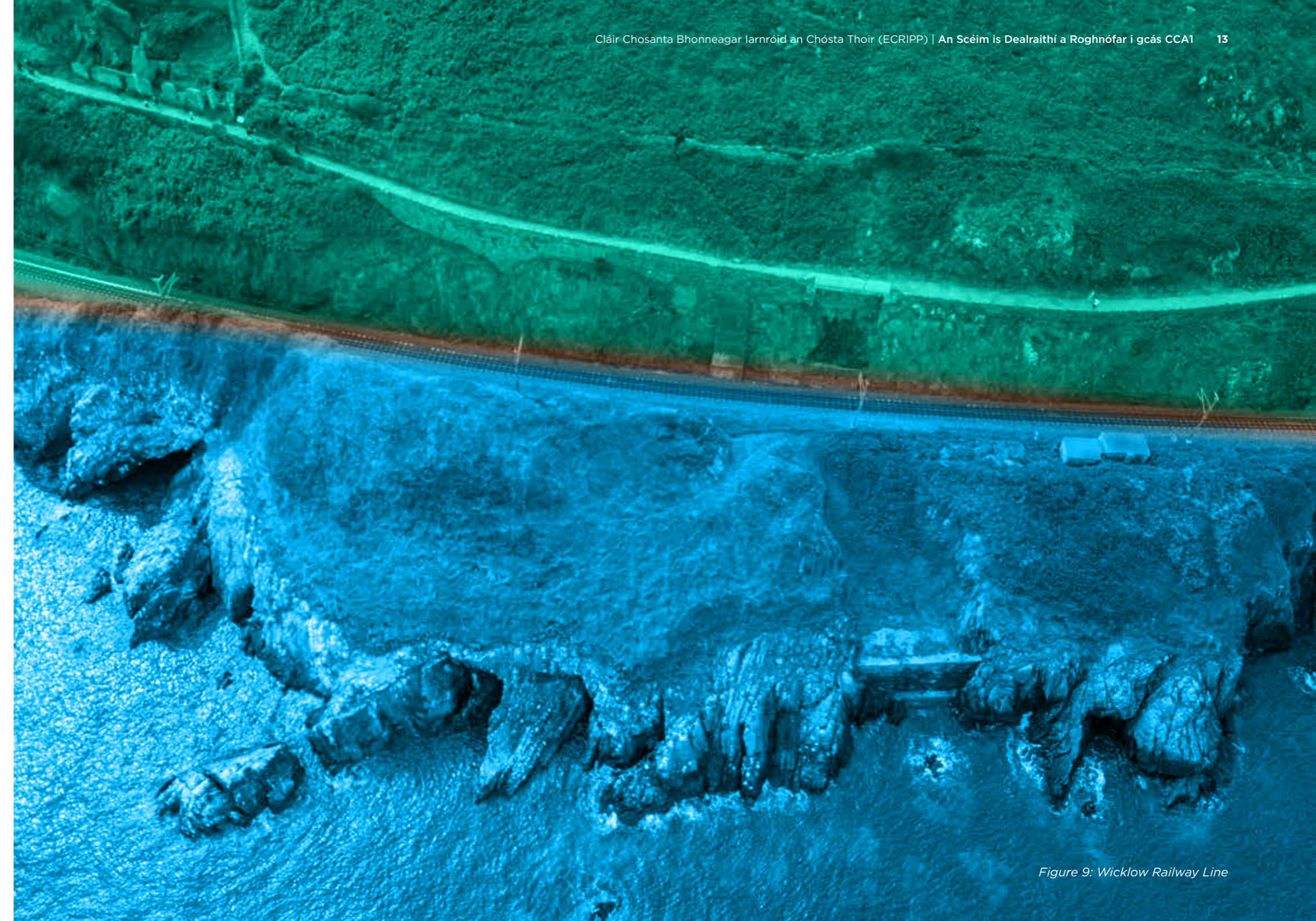


Figure 9: Wicklow Railway Line

An Scéim is Dealraithe a Roghnófar – CCA1 Muirfin go Dún Laoghaire

Is éard atá sa Scéim is Dealraithe a Roghnófar a chuirfear i láthair ag Comhairliúchán Poiblí 1; Ballaí ardaithe ar fud fhormhór an éadanais agus siúlbealaí ardaithe agus ballaí nua sna limistéir thaitneamhachta Rinn na Mara agus na Carraige Duibhe.

Is iad seo a leanas na príomhbhuntaistí a aithníodh leis an Scéim is Dealraithe a Roghnófar:

- Cuspóirí an tionscadail a chur ar fáil.
- Ualach íseal cothabhála thar a shaolré.
- Laghdú ar thionchair dhíreacha ar oidhreacht seandálaíochta, ailtireachta agus chultúrtha i gcomparáid le roghanna eile.
- Tionchar comhshaoil laghdaithe ar ghnáthóga tábhachtacha idirthaoideacha agus sceire.
- Coinníonn an EPO an fheidhm taitneamhachta agus carachtar na líne cladaigh ag an gCarraig Dhubh agus Rinn na Mara.

Ardú balla

- Ní féidir ardú agus atógáil na mballaí ingearacha atá ann cheana féin a sheachaint chun an t-iarnród a chosaint. Tá tonnta ag sárú na mballaí faoi láthair le linn stoirmeacha, agus tá sé seo gan breathnú ar ardú leibhéal na farraige amach anseo.
- Is ballaí saoirseachta den chuid is mó atá sna ballaí atá ann ón ar tógadh an iarnród ar dtús agus tá siad ar chaighdeán maith. Is féidir go leor de na ballaí sin a ardú.
- Ag an gcéim luath seo den phróiseas dearaidh, glactar leis go n-ardófar an balla le coincreít threisithe faoi airde thart ar 0.7m go 1.5m. Ag láithreacha ina bhfuil drochbhail ar an mballa reatha leagfar na ballaí go leibhéal na talún agus atógfar iad le coincreít threisithe.

Siúlbealaí agus céimeanna a ardú

- Ag an gCarraig Dhubh agus Rinn na Mara, tá soláthar ann do rochtain phoiblí ar thaitneamhacht ghinearálta, snámha agus spórt uisce. Tá sé mar aidhm ag an Scéim is Dealraithe a Roghnófar an soláthar taitneamhachta céanna a sholáthar.
- Déanfar na cosáin, na bealaí siúil agus na céimeanna atá ann (thar agus feadh an tsraodbhalla) a atógáil agus a ardú.

- Déanfar ballaí mara nua agus ballaí ardaithe a chur ar fáil ar chúl na gcosaintí farraige chun an riosca ó scaileogú tonnta a bhainistiú. Déanfar na bealaí comhréidhe agus rochtain ar an trá a athmhúnlú chun gach limistéar taitneamhachta agus rochtain a choinneáil, feadh an chladaigh agus chuig an trá. Cuirfear úsáid bheartaithe na gcéimeanna, riachtanais inrochtaineachta agus riachtanais sláinte agus sábháilteachta san áireamh san athmhúnlú seo.
- Ní dhéanfar aon athrú ar an gceantar thart ar Thúr Martello ar an taobh thiar de Rinn na Mara agus beidh na hoibreacha nua ceangailte leis na ceantair seo chun limistéir thaitneamhachta agus rochtain a choinneáil.
- Fágfar na céanna snámha agus an trá gan athrú.

Tógáil

Tríd an bpróiseas deartha, sainaitheoimid agus forbróimid modheolaíochtaí tógála, bealaí tarlaithe, compúin tógála agus láithreacha tuirlingthe don chonraitheoir agus na hábhair chun an tionscadal a thógáil. Forbrófar tuilleadh sonraí ar mhodheolaíochtaí tógála sna míonna amach romhainn agus cuirfear i láthair iad ag Comhairliúchán Poiblí 2. Forbrófar an fhaisnéis seo chun eolas a thabhairt don EIR a thacóidh leis an larratas Pleanála don tionscadal.



Figure 10: Blackrock Station

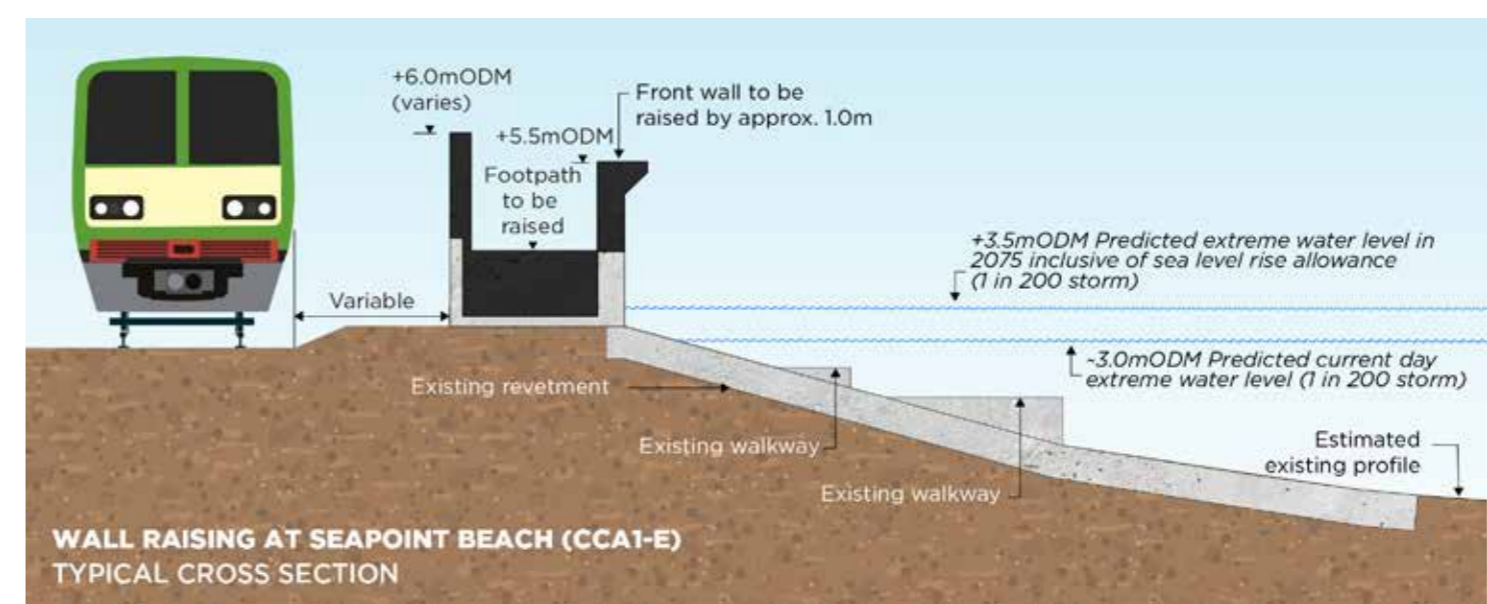
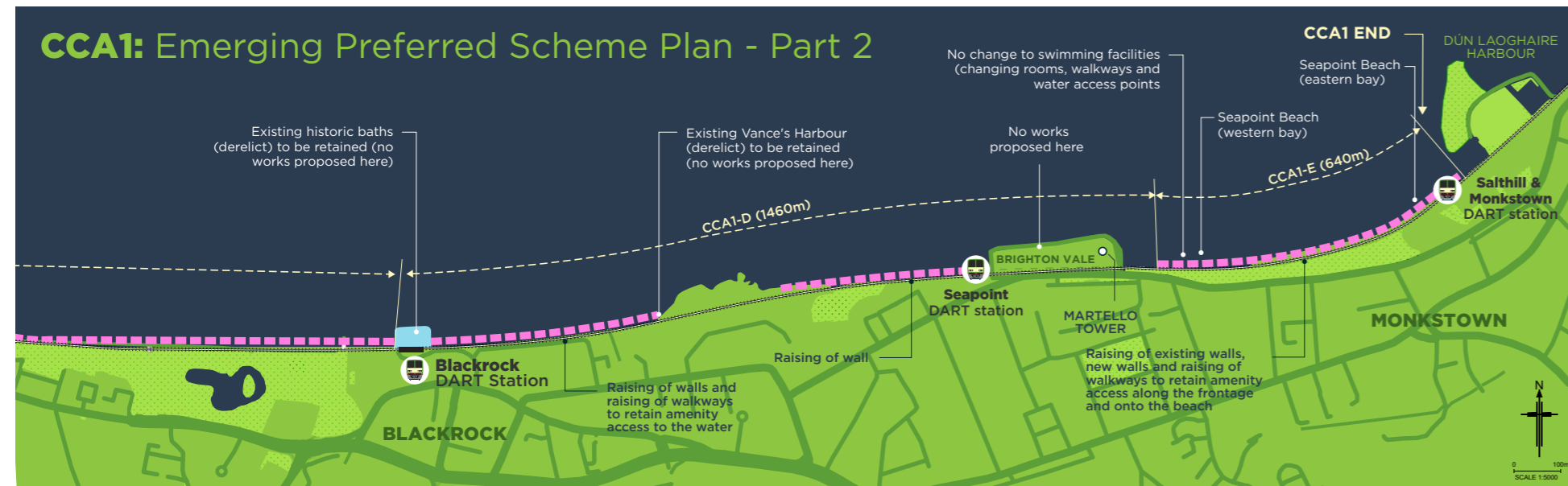
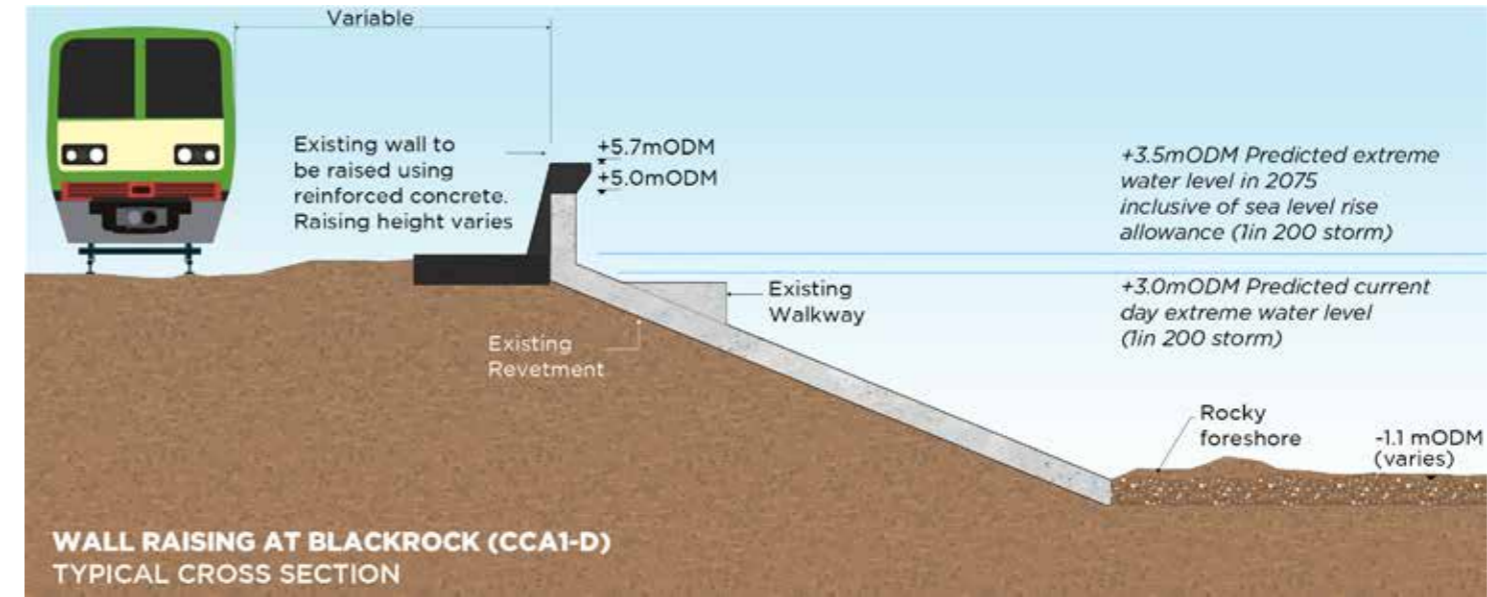
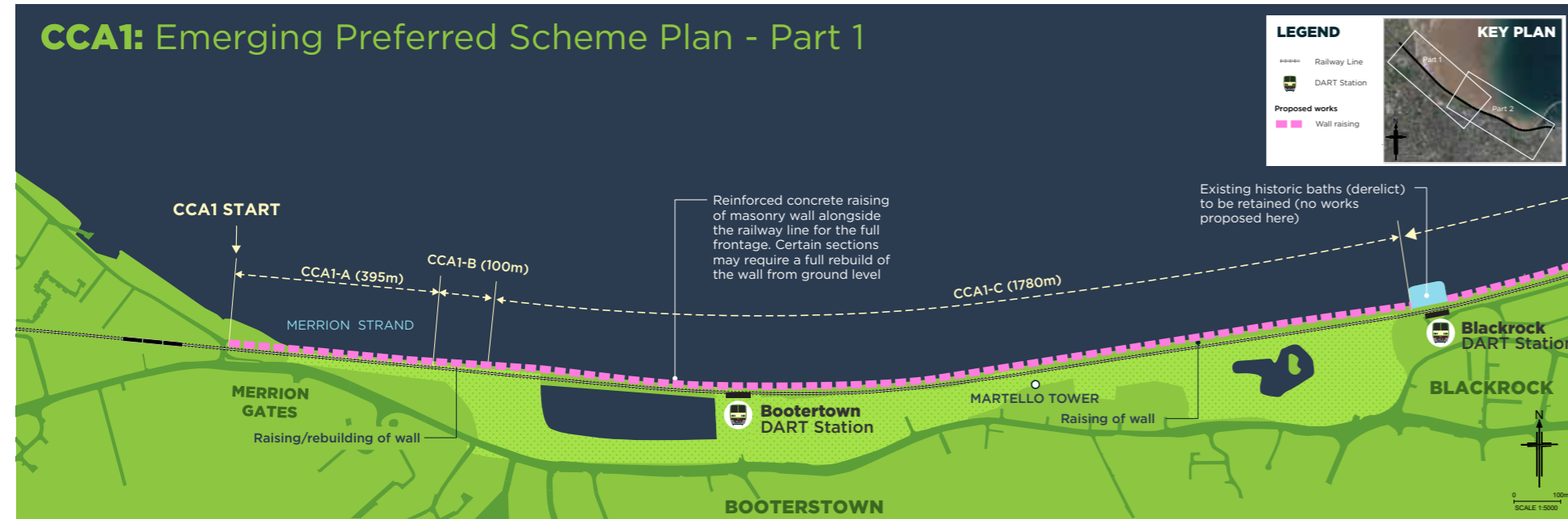


Figure 11: CCA1: Emerging Preferred Scheme Plan - Parts 1 & 2

Figure 12: CCA1 Typical cross sections showing wall raising (top) and raised revetments, walls and walkways at Seapoint (bottom)



Figure 13: South of Kilcoole Station

07 Na Chéad Chéimeanna Eile

Tuilleadh Forbartha maidir le Dearadh agus Rogha a Roghnú

Mar thoradh ar an bpróiseas um rogha a roghnú agus ar an bhforbairt dearaidh atá déanta go dtí seo, forbraíodh an Scéim is Dealraithí a Roghnófar do gach limistéar cille cósta ar a bhfuiltear ag díriú orthu ag céim seo an chomhairliúcháin phoiblí.

Nuair a bheidh an próiseas comhairliúcháin phoiblí críochnaithe, déanfar athbhreithniú agus measúnú ar gach aiseolas agus aighneacht a gheofar mar chuid den Scéim is Dealraithí a Roghnófar a thabhairt chun críche le haghaidh Comhairliúcháin Phoiblí 2.

Tar éis measúnaithe iomlán a dhéanamh ar an aiseolas, déanfar Tuarascáil ar Thorthaí Chomhairliúcháin ar chomhairliúchán poiblí 1 a ullmhú agus a fhoilsiú chun an próiseas seo a dhoiciméadú.

Úsáidfear an t-eolas ar fad a bhailíonn Foireann an Tionscadail chun treoir a thabhairt d'fhorbairt dearaidh an tionscadail a bheidh faoi réir Mheasúnú Tionchair ar an gComhshaoil (MTC) agus Measúnacht Chúí (MC) mar chuid den iarratas pleanála.

Glacfar le haiseolas ón bpobal le linn gach céime d'fhorbairt an dearaidh agus is féidir é a chur isteach trí shuíomh Gréasáin, seoladh r-phoist, líne ghutháin an tionscadail nó trí chomhfhreagras scríofa.



Figure 14: Greystones

08 Conas Páirt a Ghlacadh

Ba mhaith le foireann an tionscadail do thuairimí a chloisteáil faoin Scéim is Dealraithe a Roghnófar de chuid ECRIPP do gach ceann de na limistéir cille cósta. Is é an comhairliúchán seo an bealach atá againn le do thuairimí a iarraidh ort faoinár bpleananna, mar úsáideoir ionchasach na seirbhíse nó mar dhuine ar dóigh go mbeidh tionchar ag forbairt na mbeart um chosaint cósta ort.

Cuirfidh d'eolas áitiúil faisnéis ar fáil d'fhorbairt an dearaidh, cabhróidh sé linn é a fheabhsú agus cinnteoidh sé go mbeidh sé tairbheach do na pobail ar a bhfreastalaímid agus dóibh siúd a théann trí na háiteanna sin. Cinnteoidh sé freisin go ndéanfaimid ár mbonneagar iarnróid a chaomhnú do na glúnta atá le teacht.

Tá an tréimhse chomhairliúcháin oscailte anois, tá sonraí iomlána lena n-áirítear na dátaí deiridh chun aighneachtaí a fháil le feiceáil ar shuíomh Gréasáin an tionscadail.

Téigh i dteagmháil linn trí na modhanna seo a leanas:

Suíomh gréasáin: <https://www.irishrail.ie/en-ie/aboutus/iarnrod-eireann-projects-and-investments/ECRIPP#overview>



R-phost: ecrippenquiries@irishrail.ie

Líne ghutháí: 01 202 7900

Seoladh Poist: Más fearr leat scríobh chugainn, seol comhfhreagras chuig:

ECRIPP,
Foirgneamh Innealtóireachta agus
Oibreacha Nua,
Iarnród Éireann,
Oibreacha Inse Chór,
Baile Átha Cliath 8,
D08 K6Y3



Rialtas
na hÉireann
Government
of Ireland

Tionscadal Éireann
Project Ireland
2040



Jacobs

