

Bróisiúr Comhairliúcháin Phoiblí

Cláir Chosanta Bhonneagar Iarnróid an Chósta Thoir (ECRIPP)

An Scéim is Dealraithí a Roghnófar i gcás CCA5
CEANN BHRÉ AGUS TRÁ THUATH NA GCLOCH LIATH



Rialtas
na hÉireann
Government
of Ireland

Tionscadal Éireann
Project Ireland
2040



Jacobs



Leathanach na nÁbhar

01 Réamhrá do Chláir Chosanta Bhonneagar Iarnróid an Chósta Thoir	2
Cén fáth a bhfuil Bearta Cosanta Cósta ag teastáil?	2
Limistéir Cille Cósta	4
Cuspóirí Chláir Chosanta Bhonneagar Iarnróid an Chósta Thoir	5
02 Próiseas Comhairliúcháin Phoiblí	6
03 Stádas Dearaidh Reatha	7
04 Príomh-ionchuir ECRIPP	9
05 Próiseas Roghnúcháin	10
Roghanna a Fhorbairt	10
Céim 1	10
Céim 2	10
06 Cad faoina bhfuilimid ag dul i mbun comhairle anois?	12
CCA5 Ceann Bhré agus Trá Thuaidh na gCloch Liath	12
07 Na Chéad Chéimeanna Eile	19
Tuilleadh Forbartha maidir le Dearadh agus Rogha a Roghnú	19
08 Conas Páirt a Ghlacadh	21

01 Réamhrá do Chláir Chosanta Bhonneagar Iarnróid an Chósta Thoir

Bunaíodh Cláir Chosanta Bhonneagar Iarnróid an Chósta Thoir (ECRIPP) chun oibreacha cosanta cósta feabhsaithe a sholáthar i gcoinne éifeachtaí réamh-mheasta de bharr athrú aeráide, ardú leibhéal na farraige agus creimeadh cósta, ar chonair iarnróid an chósta thoir idir Geataí Mhuirfean (Co. Bhaile Átha Cliath) agus Cuan Chill Mhantáin (Co. Chill Mhantáin).

Is léir d'Iarnród Éireann le blianta beaga anuas go mbíonn stoirmeacha ann níos minice ná riamh mar gheall ar an athrú aeráide. Éilíonn sé seo go ndéanfar níos mó agus níos mó oibreacha cothabhála chun freagra a thabhairt ar thorthaí creimthe cósta agus scaileogú ar líne iarnróid an chósta thoir agus ar an mbonneagar tacaíochta. Mar thoradh ar na hoibreacha seo, cuirtear isteach níos mó ar na seirbhísí atá ann cheana féin.

Is cuid ríthábhachtach de ghréasán Iarnród Éireann ar an gcósta thoir an chuid seo ó Bhaile Átha Cliath go Cill Mhantáin agus tá seirbhísí DART ó dheas, agus seirbhísí comaitéireacht Ghuaire agus Calafort Ros Láir ag feidhmiú feadh bhealach seo na radharc. Soláthróidh ECRIPP an chosaint chósta feabhsaithe atá riachtanach don bhonneagar iarnróid atá ann cheana féin i roinnt príomháiteanna ar an ngréasán iarnróid seo.

Cén fáth a bhfuil Bearta Cosanta Cósta ag teastáil?

Tá tionchair an athraithe aeráide ar bhonneagar iarnróid an chósta thoir feicthe ag Iarnród Éireann. Chonacthas cúngú i roinnt áiteanna d'Iarnród an chósta thoir toisc gur scuab an farraige suas le 20 nó 30 méadar den chósta chun siúil le 10 mbliana anuas.

Is é an toradh a bhí air seo ná gur cailleadh go leor talún, agus go ndearna an farraige ionraí sa chaoi go bhfuil an baol ann go gcaillfear tuilleadh den líne iarnróid idir Baile Átha Cliath agus Cill Mhantáin de bharr chreimeadh an chósta. Méadóidh an ráta cailteanais seo ar aon dul le hathrú aeráide agus méadóidh minicíocht agus déine stoirmeacha mar gheall air.

Tá na príomhchodanna sin, ar a dtugtar Limistéir Cille Cósta (CCA), den iarnród cósta ó dheas ó Bhaile Átha Cliath go Cill Mhantáin i mbaol go háirithe ó thionchair chreimeadh cósta, tuilte cósta, scaileogú agus éagobhsaíocht aille. Meastar go dtiocfaidh méadú ar mhinicíocht agus ar dhéine na bhfadhbanna sin sna blianta atá le teacht. Is iad seo na cúig limistéar lena bhaineann Cosaint Bonneagair Iarnróid an Chósta Thoir (ECRIPP).

Is tionscadal faoi leith é gach limistéar díobh mar chuid den ECRIPP chun aghaidh a thabhairt ar chreimeadh cósta ar chonair iarnróid an chósta thoir. Tabharfar gach limistéar dóibh ar aghaidh mar iarratas pleanála ar leith agus d'fhéadfadh soláthar an chláir a athrú ó limistéar amháin go limistéar eile.

Tá ECRIPP maoinithe ag an Roinn Iompair, tríd an Údarás Náisiúnta Iompair faoi Thionscadal Éireann 2040 agus déantar foráil dó sa Chlár don Rialtas agus sa Phlean Forbartha Náisiúnta.

Is léir d'Iarnród Éireann le blianta beaga anuas go mbíonn stoirmeacha ann níos minice ná riamh mar gheall ar an athrú aeráide. Éilíonn sé seo go ndéanfar níos mó agus níos mó oibreacha cothabhála chun freagra a thabhairt ar thorthaí creimthe cósta agus scaileogú ar an líne iarnróid agus ar an mbonneagar tacaíochta.

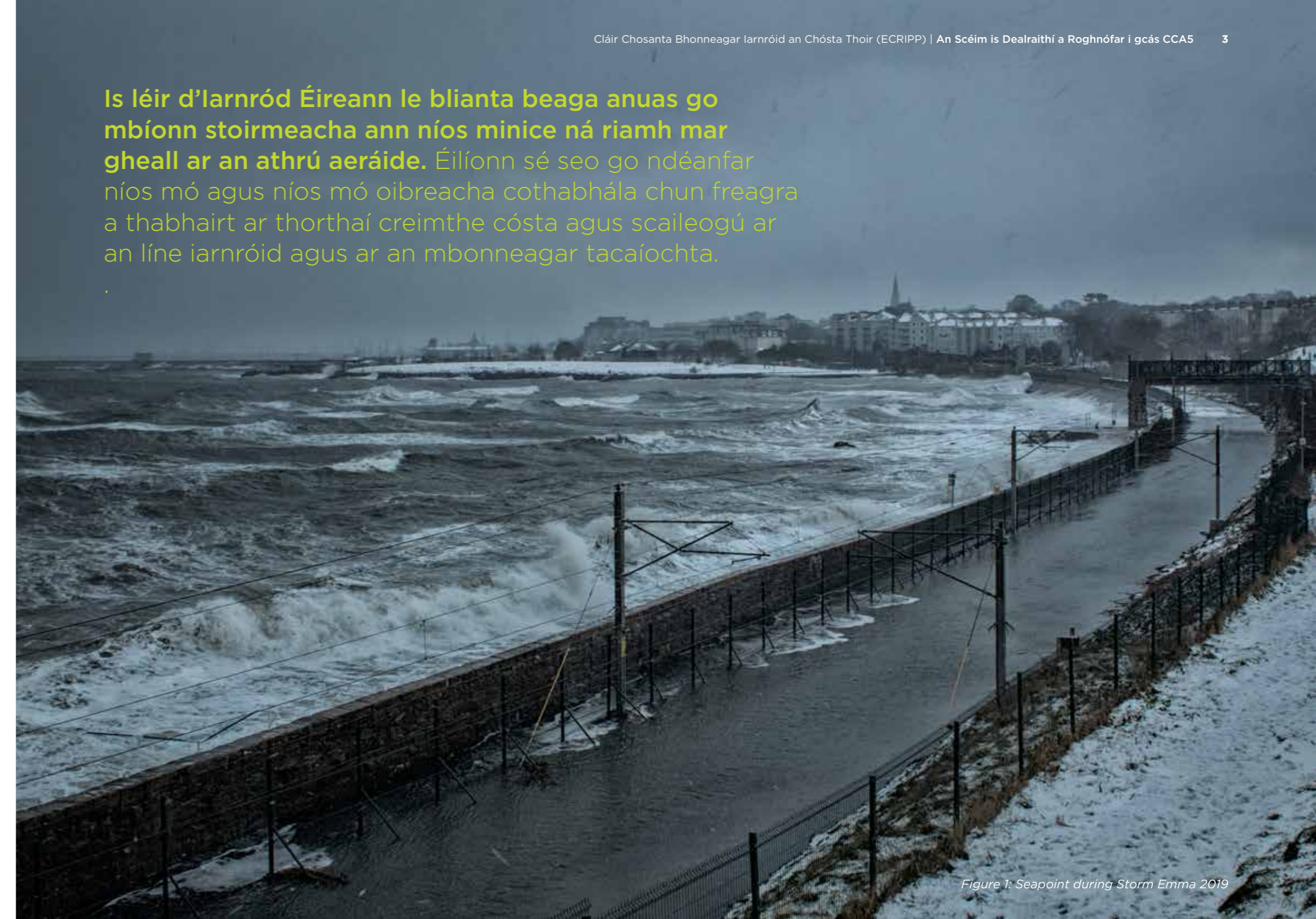


Figure 1: Seapoint during Storm Emma 2019



Aithníodh go bhfuil cúig phríomhlimistéar, a thugtar limistéir cille cósta orthu, feadh an bealach 65km a bhfuil an-bhaol ann go ndéanfaidh creimeadh cósta agus athrú aeráide díobháil dóibh.

Limistéir Cille Cósta

Is iad seo a leanas na gcúig limistéar cille cósta:

- CCA1** Muirfin go Dún Laoghaire
- CCA2/3** Tollán Dheilginse go hIonad Cóireála Fuíolluisce Sheangánaí-Bhré
- CCA5** Ceann Bhré go Trá Thuaidh na gCloch Liath
- CCA6.1** Na Clocha Liatha go dtí an Caisleán Nua
- CCA6.2** An Caisleán Nua go Cuan Chill Mhantáin

Le linn Comhairliúcháin Phoiblí 1, cuirfimid an scéim is dealraithe a roghnófar (EPS) do gach ceann de na limistéir cille cósta seo i láthair le haghaidh athbhreithnithe agus aiseolais.

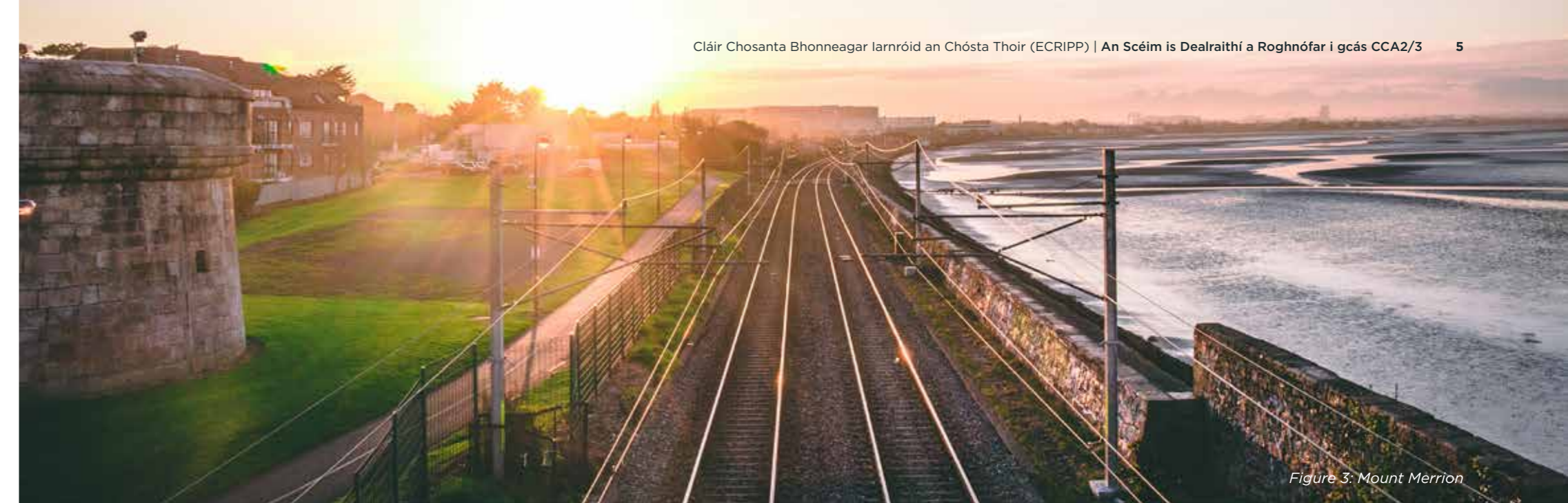


Figure 3: Mount Merrion

Cuspóirí Chláir Chosanta Bhoneagar Iarnróid an Chósta Thoir

Is iad cuspóirí na dtionscadal:

- Tacú le hoibriú sábháilte leanúnach na seirbhísí iarnróid.
- Athléimneacht an bhonneagair iarnróid i leith athrú aeráide a mhéadú.
- Oibreacha cosanta cósta inbhuanaithe agus feabhsaithe a chur ar fáil in aghaidh éifeachtaí tuartha an athraithe aeráide amhail ardú leibhéal na mara, creimeadh cósta, borradh ar stoirmeacha ar chonair iarnróid an chósta thoir.

- An líne iarnróid a chosaint do na glúnta atá le teacht.
- Bainistiú agus cothabháil éifeachtach fhadtéarmach bhealach an iarnróid a cheadú.
- Tacú le nascacht inbhuanaithe ísealcharbóin áitiúil, réigiúnach agus idirnáisiúnta chun sochaí ísealcharbóin agus athléimneach ó thaobh na haeráide de chothú.

Buntáistí Cláir Chosanta Bhoneagar Iarnróid an Chósta Thoir

Aithnítear ról iarnróid Éireann mar chóras iompair náisiúnta inbhuanaithe i bhfoilseachán an Athbhreithnithe Iarnróid Straitéisigh Uile-Oileáin arna choimisiúnú ag Rialtais na hÉireann/Tuaisceart Éireann a mholann méadú an-suntasach ar acmhainn ár mbonneagar reatha agus leathnú amach anseo ar an ngréasán iarnróid ar fud an oileáin. Cabhróidh ECRIPP le hacmhainn mhéadaithe Iarnróid Éireann agus uailmhianta leathnaithe Iarnróid Éireann trí thacú le forbairt an Chláir DART+ agus feabhsuithe eile ar an ngréasán iarnróid ar chósta thoir na hÉireann.

02 Próiseas Comhairliúcháin Phoiblí

Is príomheilimint is ea an próiseas seo maidir le Cláir Chosanta Bhonneagar Iarnróid an Chósta Thoir a chur ar fáil.

Tá dhá thréimhse neamhrechtúla comhairliúcháin phoiblí ceaptha don tionscadal seo. Pléifear an Scéim is Dealraithe a Roghnófar do gach ceann de na cúig limistéar cille cósta CCA1 go CCA6.2 sa chéad chomhairliúchán poiblí ar ECRIPP agus tá aiseolas á lorg chun an dearadh a chur ar aghaidh go Comhairliúchán Poiblí 2, áit a gcuirfimid an Scéim is Dealraithe a Roghnófar i láthair do gach ceann de na cúig limistéar cille cósta CCA1 go CCA6.2. Tá aiseolas á lorg anois ar an Scéim is Dealraithe a Roghnófar do gach ceann de na cúig limistéar cille cósta.

Is iad comhairliúcháin phoiblí ár mbealach chun do thuairimí a iarraidh ort faoinár bpleananna, mar úsáideoirí ionchasacha na seirbhísí nó mar dhaoine a cheapann go mbeadh tionchar ag ár bpleananna orthu, agus iad sin a nochtadh fad atá siad fós á ndearadh. Cuirfidh d’eolas áitiúil agus do thuairimí tuilleadh eolais ar fáil do dhearadh na mbeart cosanta atá beartaithe agus cabhróidh siad chun go beidh rath orthu chomh fada is a bhainfidh leat féin agus leis na pobail a mbeidh iad ag freastal orthu.

Glacfar le haiseolas an phobail le linn gach céime d’fhorbairt an deartha agus is féidir é a chur isteach trí shuíomh gréasáin an tionscadail, trí sheoladh ríomhphoist, líne gutháin nó trí chomhfhreagras scríofa. Le haghaidh tuilleadh sonraí féach an chuid ‘Conas dul i dteagmháil’.

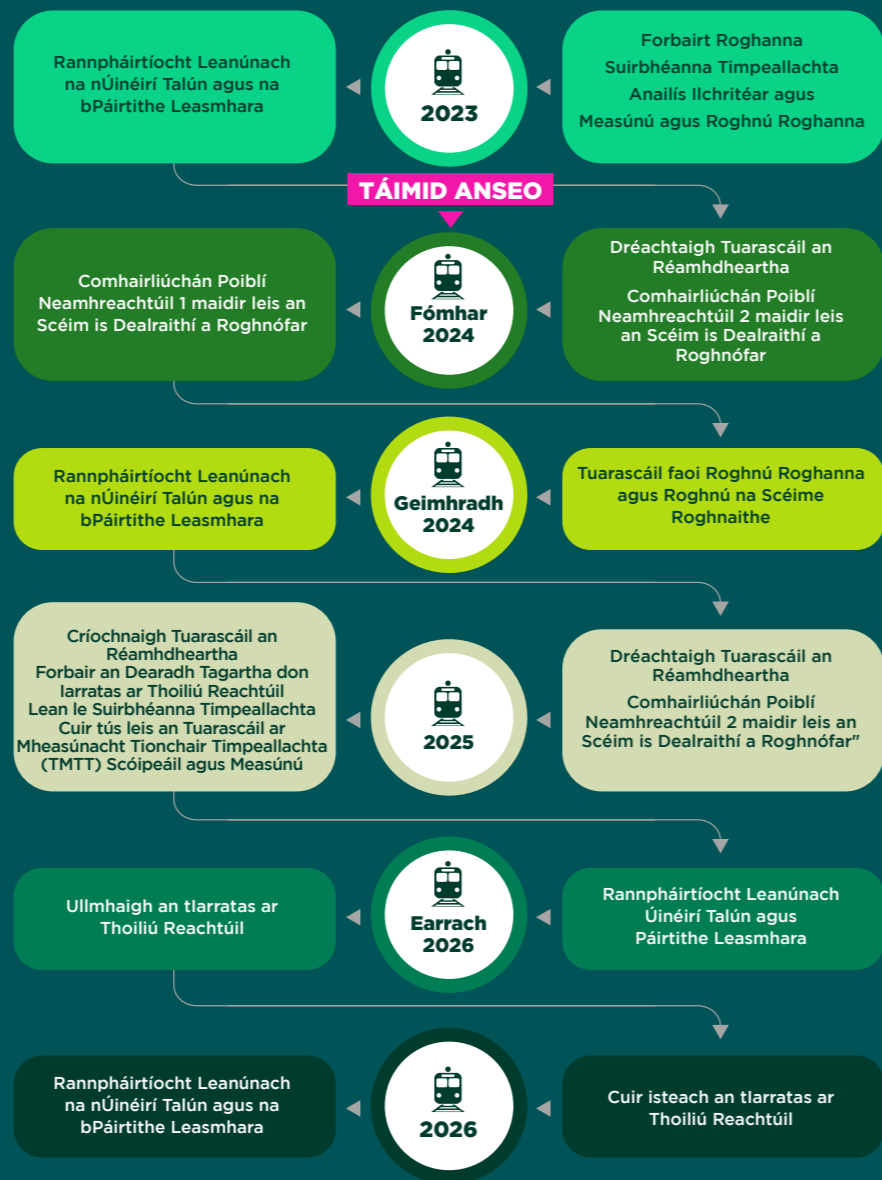


Figure 4: Consultation Roadmap



Figure 5: Blackrock Station

03 Stádas Dearaidh Reatha

Míníonn an bróisiúr seo stádas dearaidh reatha ECRIPP, na buntáistí a bhaineann leis, na tionchair a d’fhéadfadh a bheith aige, agus conas is féidir leat do chuid fiosruithe, barúlacha agus smaointe a chur chugainn.

Tá tús curtha le próiseas an dearaidh agus le staidéir thimpeallachta don ECRIPP, agus táimid ag céim an-tábhachtach sa tionscadal.

Spreagtar do rannpháirtíocht agus aiseolas agus tá suim againn do chuid aiseolais agus tuairimí a fháil ag an gcéim seo den phróiseas dearaidh.

Sula rachaimid ar aghaidh níos faide, ba mhaith linn do thuairimí a fháil faoin Scéim is Dealraithe a Roghnófar do gach ceann de na cúig limistéar cille cósta atá á gcur ar aghaidh le haghaidh Comhairliúcháin Phoiblí 1. Bunaithe ar an bPróiseas Roghnúcháin a leagtar amach sna Tuarascálacha faoi Réamhroghanna Roghnúcháin, is í an Scéim is Dealraithe a Roghnófar an cur chuige teicniúil is fearr atá againn chun rioscaí ó chreimeadh cósta agus scaileogú d’oibríochtaí iarnróid a bhainistiú.

Táimid ag céim an-luath sa phróiseas dearaidh agus tá staidéir fós ar siúl chun an cur chuige a dheimhniú agus na gnéithe dearaidh suíomhoiriúnaithe a fhorbairt. Cabhróidh d’eolas áitiúil leis na staidéir seo a cur chun cinn agus cruthóidh siad bhonn eolais don dearadh agus cabhróidh siad linn an tionscadal a fheabhsú.

Tar éis na staidéar breise, na measúnuithe, na forbartha dearaidh, an chomhairliúcháin agus ár n-athbhreithnithe ar d’aiseolas, déanfar scagadh ar an Scéim is Dealraithe a Roghnófar do gach limistéar cille cósta. Cuirfear an Scéim is Dealraithe a Roghnófar i láthair ansin ag Comhairliúchán Poiblí 2, atá le tarlú in 2025.

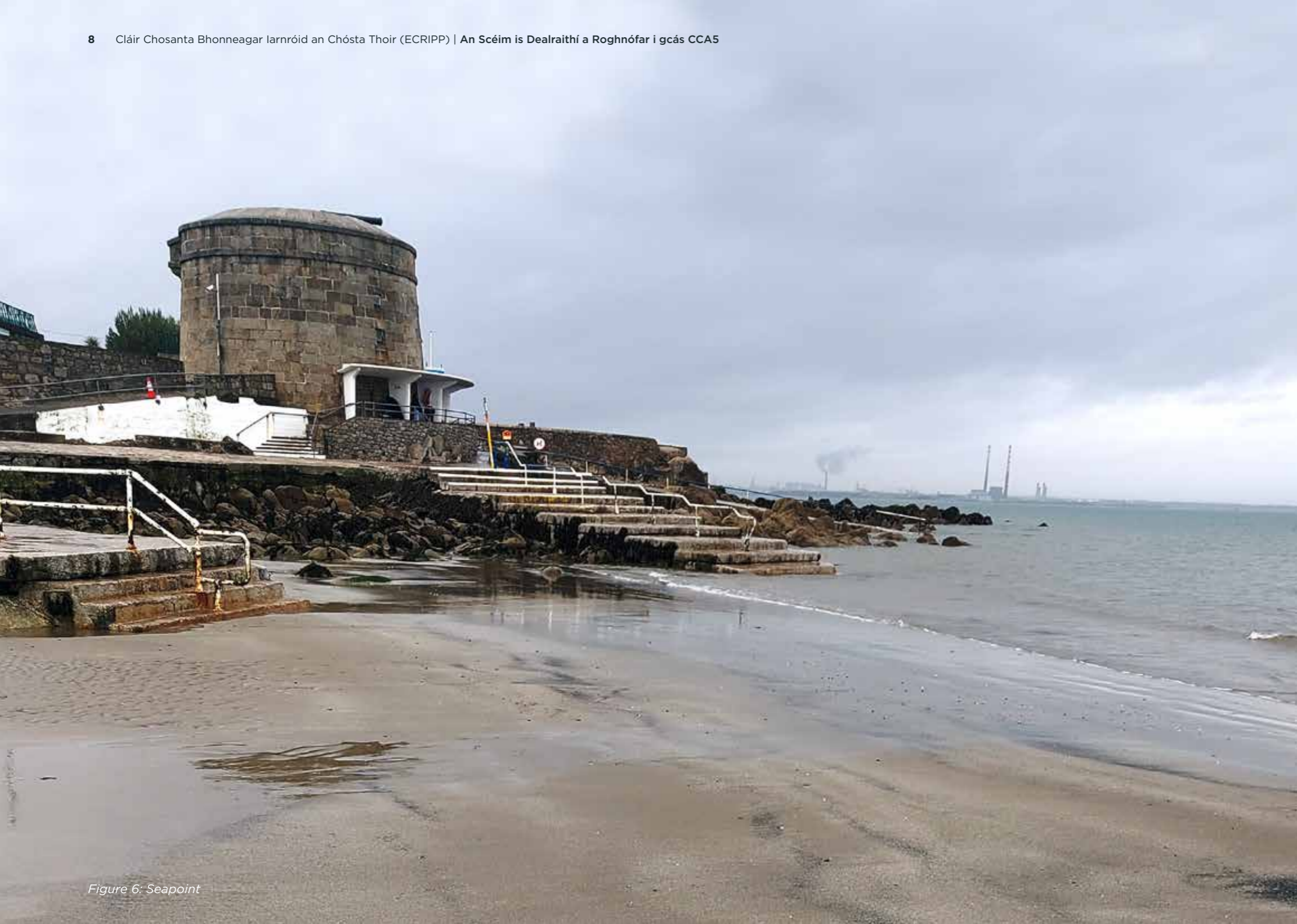


Figure 6: Seapoint



Figure 7: Typical Rock Revetment

04 Príomh-ionchuir ECRIPP

Breathnófar na dearaí do gach ceann de na roghanna seo a leanas:

- Baineadh sonraí um aeráid thonnta agus leibhéal foircneach uisce as obair samhaltaithe hidridinimiciúil a rinneadh le linn réamh-imscrúduithe don ECRIPP;
- Tugadh faoi mheasúnú ar rátaí scaileogaithe le linn stoirmeacha. Áirítear leis seo liúntas d'ardú ar leibhéal na farraige. Tugann an anailís seo eolas do chéimseata riachtanach

na gcosaintí feabhsaithe chun an Caighdeán Cosanta riachtanach a sholáthar (Dóchúlacht Shárú Bliantúil 0.5%, ar a dtugtar freisin leibhéal cosanta stoirme 1 in 200 bliain);

- Rinneadh ríomhanna tosaigh ar chobhsaíochta na gcarraigeacha chun méid na gcarraigeacha a fháil amach a bheadh ag teastáil chun cobhsaíocht fhadtéarmach an armúr carraige a chinntiú;
- Tá staid na gcosaintí cósta atá ann cheana féin bunaithe ar shuirbhé staide;

• Roghnaíodh an cineál cosanta agus na hábhair chun saolré fada a chinntiú agus chun riachtanais chothabhála sa todhchaí a íoslaghdú;

• Breithníodh inmharthanacht theicniúil agus an bhféadfaí iad a thógáil lena chinntiú go mbeadh na roghanna indéanta;

• Laistigh de theorainneacha gach foirme roghanna, breithníodh an tionchar ar an gcomhshaol agus ar an bpobal ag leibhéal ard trí mheasúnú ilchritéar (MCA).

05 Próiseas Roghnúcháin

Chun cabhrú leis an bpróiseas forbartha dearaidh agus chun an Scéim is Dealraithe a Roghnófar a chinneadh do gach ceann de na cúig limistéar cille cósta, leanadh próiseas struchtúrtha innealtóireachta.

Sonraítear an próiseas um rogha a roghnú sa Tuarascáil faoi Réamhroghanna Roghnúcháin do gach ceann de na limistéir, agus is féidir teacht orthu tríd an suíomh gréasáin nó trí na modhanna teagmhála a leagtar amach ar chúil an doiciméid seo.

Roghanna a Fhorbairt

I measc na roghanna a forbraíodh do na limistéir cille cósta faoi leith, bhí:

- Balla Mara Coincréite agus carraigeacha amach roimhe.
- Sraodbhalla Carraige mar aon le hArdú Ballaí.
- Muirmhúrtha mar aon le hathsholáthar gainimh.
- Gradhana mar aon le hathsholáthar gainimh.

CÉIM 1

Is éard atá i Réamh-Mheasúnú ná measúnú ar liosta fada roghanna i bhfianaise critéar innealtóireachta, geilleagair agus comhshaoil chun ‘indéantacht’ gach rogha a mheas chun cuspóirí/riachtanais an tionscadail a chomhlíonadh.

De thoradh an cur chuige seo bhíodas in ann liosta níos giorra a dhéanamh de na roghanna indéanta. Tugadh na roghanna indéanta go léir ar aghaidh go Céim 2 áit a bhféadfar iad a iniúchadh ar bhealach níos mionsonraithe.

CÉIM 2

Is éard atá sa phróiseas um Anailís Ilchritéar ná anailís chomparáideach ildisciplíneach níos mionsonraithe ar na roghanna indéanta a tháinig trí Chéim 1.

Rinneadh measúnú ar na roghanna indéanta i bhfianaise seacht gcritéar measúnaithe, is iad sin: geilleagar, sábháilteacht, comhshaoil, inrochtaineacht agus cuimsiú sóisialta, comhtháthú, riosca innealtóireachta/teicniúil nó pleanála.

Cuireadh roghanna i gcomparáid lena chéile ansin bunaithe ar cibé an raibh buntáiste nó míbhuntáiste ‘beag’ nó ‘suntasach’ ag rogha amháin thar roghanna eile nó cibé an raibh na roghanna go léir ‘inchomparáide/neodrach.’

Tar éis cur chuige teicniúil a aithint chun rioscaí ó chreimeadh cósta agus scaileogú don iarnród a bhainistiú, rinneadh measúnú tosaíochta eile chun measúnú a dhéanamh ar na hoibreacha ba cheart a sholáthar faoi ECRIPP agus ar na hoibreacha a d’fhéadfaí a chur siar go sábháilte chun cosaint chósta níos fadtéarmaí a sholáthar de réir mar a aithnítear tionchair an athraithe aeráide. Tugadh faoi deara MCA (i gcoinne na gcritéar céanna) ar na hoibreacha tosaíochta a bhí le seachadadh faoi ECRIPP chun an Scéim is Dealraithe a Roghnófar a aithint.

Forbraíodh an MCA ar an eolas faoin gComhchreat Measúnaithe agus ar na Treoirlínte Bonneagair a foilsíodh le déanaí.



Figure 8: View from Blackrock beach

06 Cad faoina bhfuilimid ag dul i mbun comhairle anois?

Ar mhaithe le comhairliúchán poiblí 1 taispeánfaimid an próiseas um rogha a roghnú agus an mhodheolaíocht atá á leanúint chun an Scéim is Dealraithe a Roghnófar a aithint do gach ceann de na cúig limistéar cille cósta.

Mar chuid den phróiseas comhairliúcháin poiblí, tugtar cuireadh don phobal tuairimí agus aighneachtaí a dhéanamh faoin Scéim is Dealraithe a Roghnófar.

Tá gach eolas faoin Scéim is Dealraithe a Roghnófar, lena n-áirítear léarscáileanna, líníochtaí agus na Tuarascálacha faoi Réamhroghanna Roghnúcháin ar fáil lena bhfeiceáil agus lena n-íoslódáil ar shuíomh gréasáin an tionscadail: www.irishrail.ie/en-ie/about-us/iarnrod-eireann-projects-and-investments/ecripp.

CCA5 Ceann Bhré agus Trá Thuaidh na gCloch Liath

Is é CCA5 an chuid den chósta a shíneann ó Cheann Bhré ag Cuas Naylor's go Trá Thuaidh na gCloch Liath; lastuaidh de Chuan na gCloch Liath. Ceantar tuaithe den chuid is mó atá san éadanas seo agus síneann an líne iarnróid feadh an chósta isteach is amach trí tholláin.

Is iad na contúirtí is mó a bhaineann leis an éadanas seo;

- Creimeadh cósta den trá agus den chladach ag tolladh faoi shláine na haille agus cosaintí cósta atá ann cheana féin.
- Éagobhsaíocht na haille ó scaileogú.
- Titim carraige agus sciarradh talún.

Cuspóirí le haghaidh CCA5

1. Bainistiú agus cothabháil éifeachtach, fhadtéarmach na conaire iarnróid a éascú.
2. Tacaíocht a sholáthar d'oibriú sábháilte leanúnach na seirbhísí iarnróid.
3. Tacú le nasc inbhuanaithe ísealcharbóin, áitiúil, réigiúnach agus idirnáisiúnta a chuirfidh ar ár gcumas aistriú go sochaí ísealcharbóin atá athléimneach ó thaobh na haeráide de, agus tacú le sochaí chothrom a mbeidh an caighdeán maireachtála is airde agus is féidir aici.
4. Na bearta cosanta bonneagair atá molta a dhearadh agus a thógáil chun an tionchar ar an gcomhshaol a íoslaghdú le linn na gcéimeanna tógála agus oibriúcháin, chomh maith agus gur féidir cur leis an gcomhshaol sin go praiticiúil.
5. Na bearta cosanta bonneagair atá beartaithe a dhearadh agus a thógáil ar aon dul le beartais áitiúla réigiúnacha agus náisiúnta agus leis an reachtaíocht a bhaineann leis an inbhuanaitheacht, leis an ngeilleagar ciorclach agus le carbón.

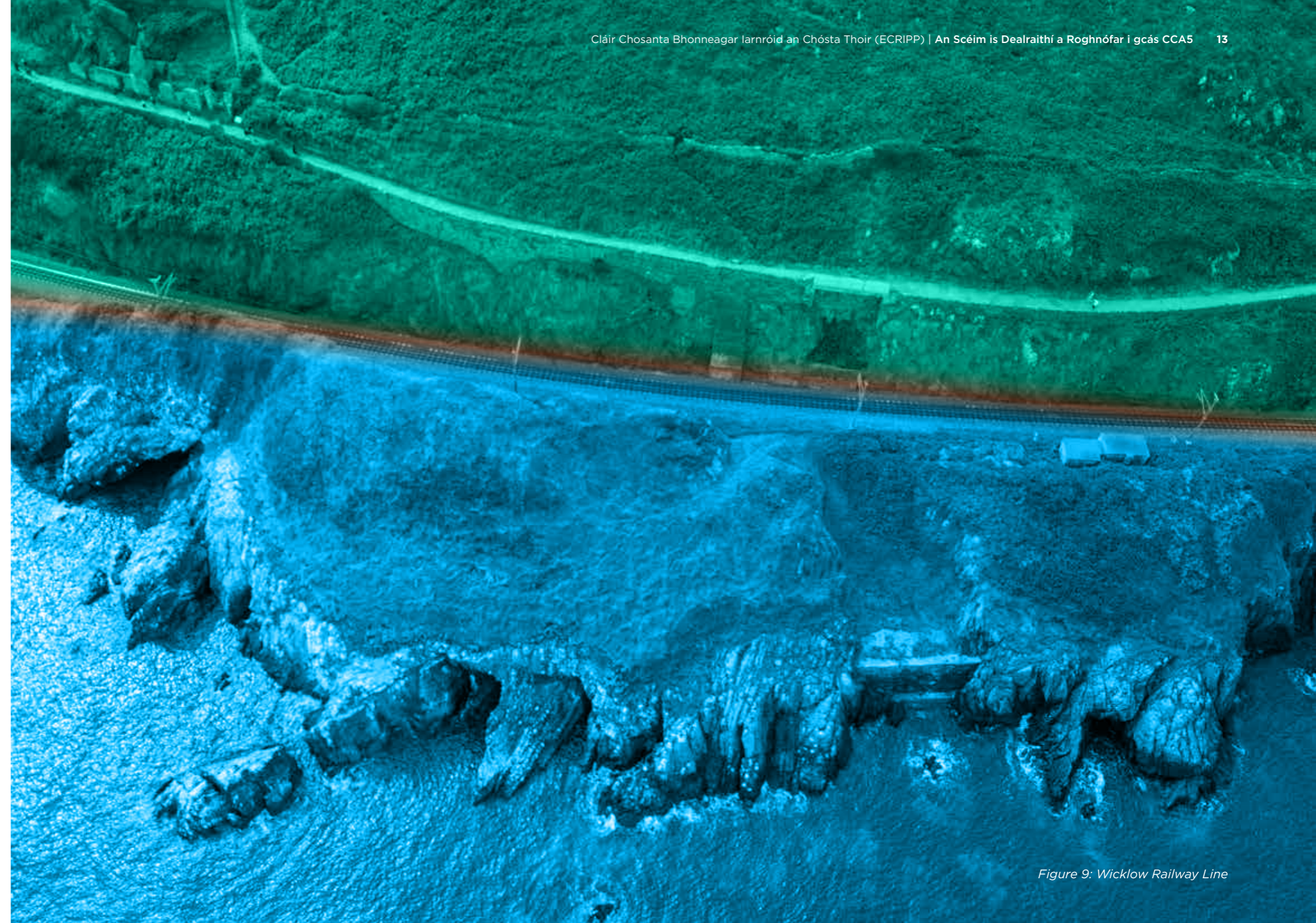


Figure 9: Wicklow Railway Line

Scéim is Dealraithe a Roghnófar – CCA5 Ceann Bhré go Trá Thuaidh na gCloch Liath

Is é an Scéim is Dealraithe a Roghnófar atá le tabhairt ar aghaidh chuig comhairliúchán poiblí ná sraodbhallaí carraige (ag Ceann Bhré) agus cinn tíre carraige le cúlú aillte bainistithe (ag Trá Thuaidh na gCloch Liath).

The top advantages identified with the EPS are:

- Costas agus ualach cothabhála íseal
- Lorg níos lú
- Coinnítear rochtain don áis
- Úsáid íseal ábhair agus dramhaíl íseal
- An rogha is fearr maidir le bainistiú carbóin
- Ligeann sé do phróisis nádúrtha leanúint ar aghaidh idir na cinn tíre

Sraodbhallaí Carraige ag Ceann Bhré

- Síneann an líne iarnróid leis an aill ag CCA5 agus tá tacaíocht aici ón taobh thíos agus tá cosaint aici ó struchtúir éagsúla saoirseachta agus carraige. Cuirfear sraodbhallaí carraige os comhair struchtúir chósta atá ann cheana féin. Cuirfidh na sraodbhallaí carraige seo cosc le cailleadh an chladaigh agus ag an am céanna, déanfaidh siad fuinneamh na dtionnta a mhaolú agus buille na dtionnta in aghaidh na struchtúr cósta atá ann cheana féin a laghdú.
- Beidh dhá shraith ar a laghad de chlocha móra nádúrtha sna sraodbhallaí carraige. Roghnaíodh méid na carraige ar mhaithe le seasmhacht fadtéarmach chomh maith leis an athrú aeráide a bheith san áireamh. Beidh an charraig seo ar ard-chaighdeán chun a chinntiú go mairfidh sí ar feadh i bhfad.

Cinn Tíre Carraige ag Trá Thuaidh na gCloch Liath

- Tógfar na cinn tíre carraige ar an trá ag bun na n-aillte boga. Beidh an ceann tíre ó thuaidh thart ar 180m ar fhad agus an ceann tíre ó dheas thart ar 300m ar fhad agus thart ar 250m idir an dá cheann tíre. Tá gach toise le deimhniú i rith fhorbairt an deartha. Beidh dhá shraith ar a laghad de chlocha móra nádúrtha sna cinn tíre carraige. Roghnaíodh méid na carraige ar mhaithe le seasmhacht

fadtéarmach chomh maith leis an athrú aeráide a bheith san áireamh.

- Tabharfaidh na cinn tíre carraige cosaint do bhun na haille agus seasmhacht do chóras uachtarach na haille ag na suíomhanna seo. Idir na cinn tíre carraige seo, beidh tuilleadh cúluithe den aill ann a bheidh faoi shríon go dtí go mbeidh cuan socair ann.

Siúlbehaláí agus Rochtain

- Casfaidh deiridh na gceann tíre carraige i dtreo na farraige le seasmhacht na gcuanta a fheabhsú idir na cinn tíre. Beidh sríon de réir na taoide ar an rochtain i dtreo na farraige, agus mar sin cuirfear rochtain bhreise ar fáil leis an gcladach i dtreo na tíre do na struchtúir seo ag bun na n-aillte atá ann cheana féin. Cuirfear conairí nádúrtha ar fáil.

Tógáil

Tríd an bpróiseas deartha, sainaitheoimid agus forbróimid modheolaíochtaí tógála, bealaí tarlaithe, compúin tógála agus láithreacha tuirlingthe don chonraitheoir agus na hábhair chun an tionscadal a thógáil. Forbrófar tuilleadh sonraí ar mhodheolaíochtaí tógála sna míonna amach romhainn agus cuirfear i láthair iad ag Comhairliúchán Poiblí 2. Forbrófar an fhaisnéis seo chun eolas a thabhairt don EIR a thacóidh leis an Iarratas Pleanála don tionscadal.



Figure 10: Bray Tunnels

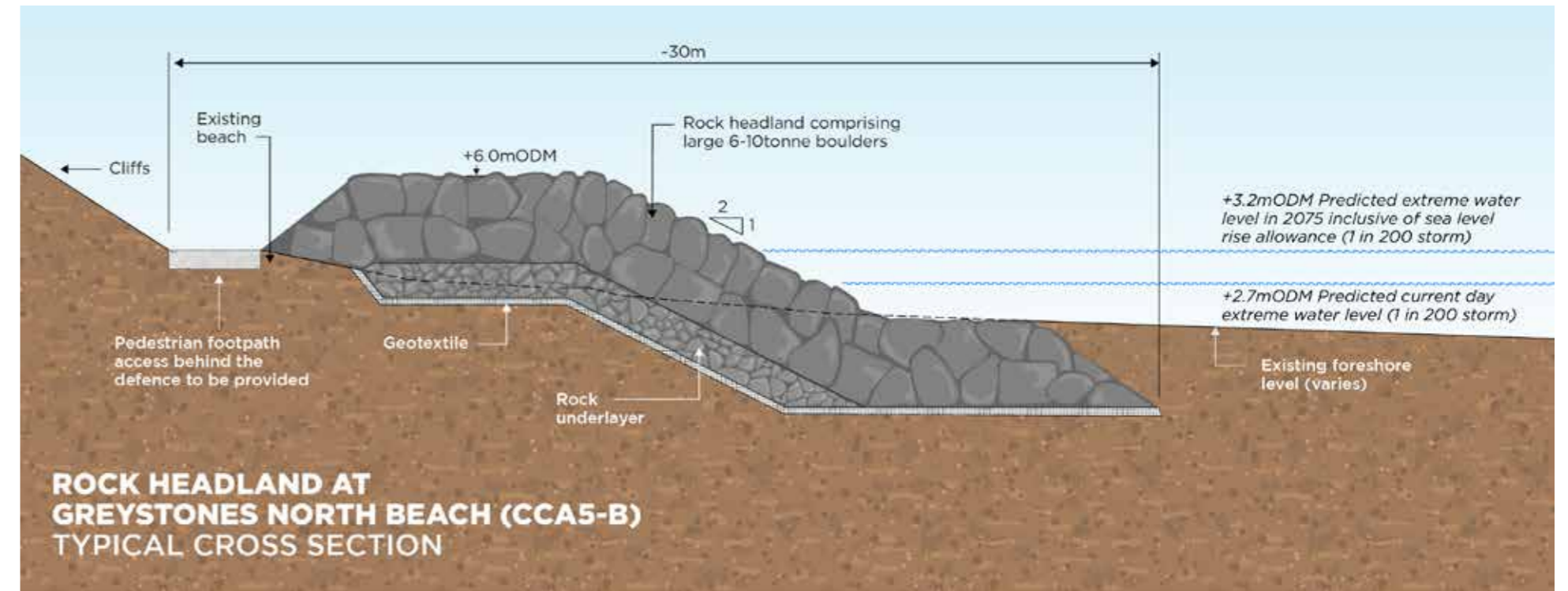
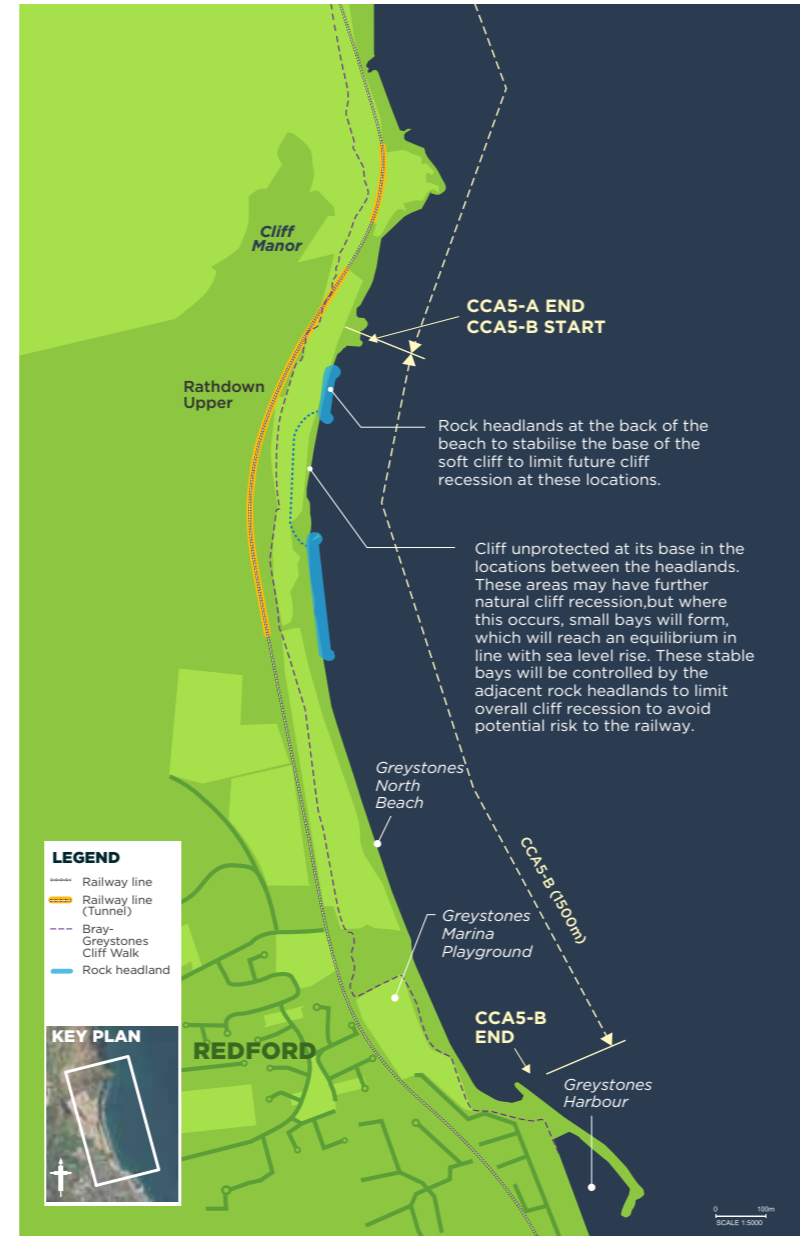
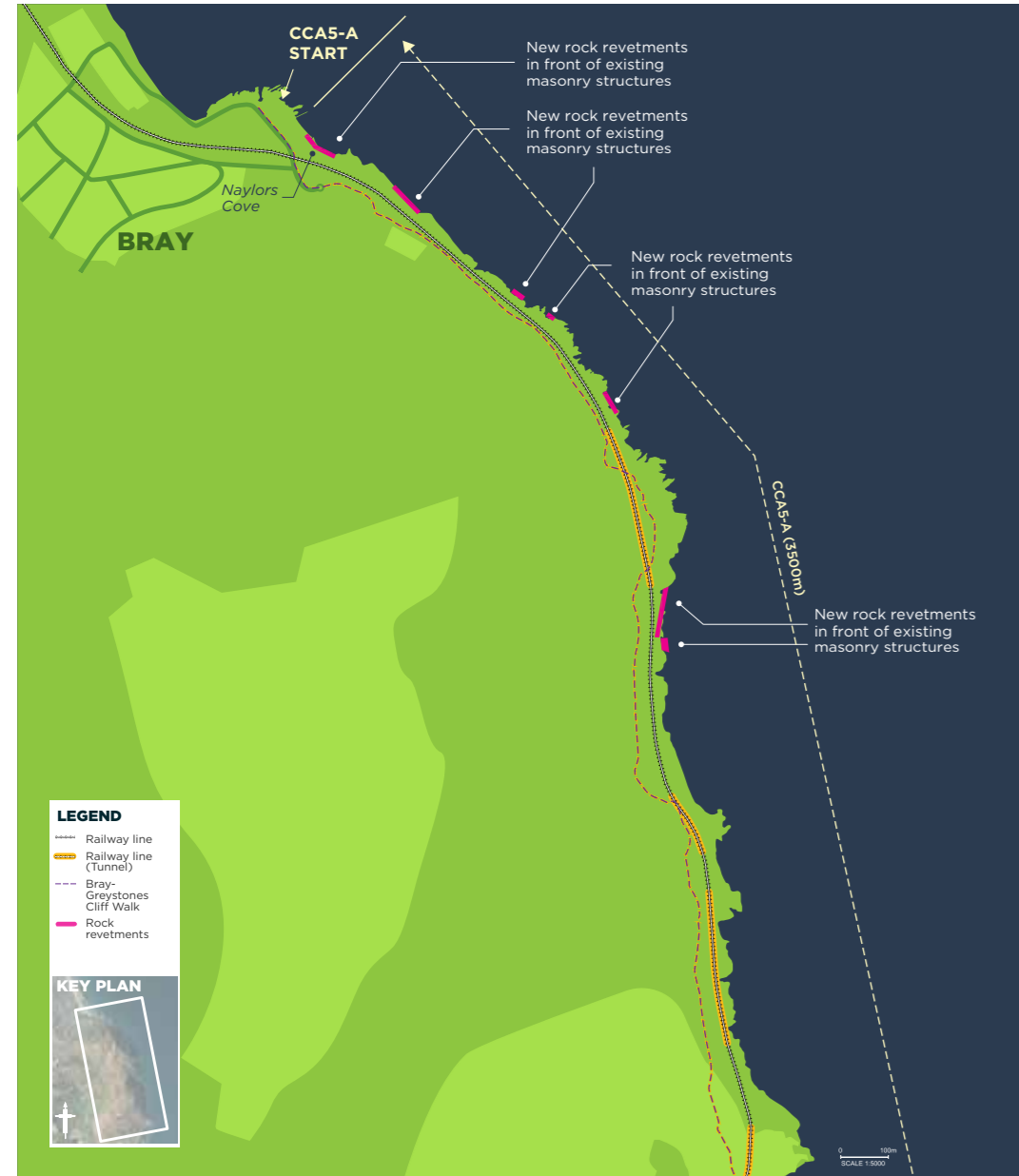


Figure 12: CCA5 Typical cross section showing rock headland trunk

Figure 11: CCA5-A & CCA5-B Emerging Preferred Scheme Plan



Figure 13: South of Kilcoole Station

07 Na Chéad Chéimeanna Eile

Tuilleadh Forbartha maidir le Dearadh agus Rogha a Roghnú

Mar thoradh ar an bpróiseas um rogha a roghnú agus ar an bhforbairt dearaidh atá déanta go dtí seo, forbraíodh an Scéim is Dealraithí a Roghnófar do gach limistéar cille cósta ar a bhfuiltear ag díriú orthu ag céim seo an chomhairliúcháin phoiblí.

Nuair a bheidh an próiseas comhairliúcháin phoiblí críochnaithe, déanfar athbhreithniú agus measúnú ar gach aiseolas agus aighneacht a gheofar mar chuid den Scéim is Dealraithí a Roghnófar a thabhairt chun críche le haghaidh Comhairliúcháin Phoiblí 2.

Tar éis measúnaithe iomlán a dhéanamh ar an aiseolas, déanfar Tuarascáil ar Thorthaí Chomhairliúcháin ar Chomhairliúchán Poiblí 1 a ullmhú agus a fhoilsiú chun an próiseas seo a dhoiciméadú.

Úsáidfean an t-eolas ar fad a bhailíonn Foireann an Tionscadail chun treoir a thabhairt d'fhorbairt dearaidh an tionscadail a bheidh faoi réir Mheasúnú Tionchair ar an gComhshaoil (MTC) agus Measúnacht Chúí (MC) mar chuid den iarratas pleanála.

Glacfar le haiseolas ón bpobal le linn gach céime d'fhorbairt an dearaidh agus is féidir é a chur isteach trí shuíomh Gréasáin, seoladh r-phoist, líne ghutháin an tionscadail nó trí chomhfhreagras scríofa.



Figure 14: Greystones

08 Conas Páirt a Ghlacadh

Ba mhaith le foireann an tionscadail do thuairimí a chloisteáil faoin Scéim is Dealraithí a Roghnófar de chuid ECRIPP do gach ceann de na limistéir cille cósta. Is é an comhairliúchán seo an bealach atá againn le do thuairimí a iarraidh ort faoinár bpleananna, mar úsáideoir ionchasach na seirbhíse nó mar dhuine ar dóigh go mbeidh tionchar ag forbairt na mbeart um chosaint cósta ort.

Cuirfidh d'eolas áitiúil faisnéis ar fáil d'fhorbairt an dearaidh, cabhróidh sé linn é a fheabhsú agus cinnteoidh sé go mbeidh sé tairbheach do na pobail ar a bhfreastalaímid agus dóibh siúd a théann trí na háiteanna sin. Cinnteoidh sé freisin go ndéanfaimid ár mbonneagar iarnróid a chaomhnú do na glúnta atá le teacht.

Tá an tréimhse chomhairliúcháin oscailte anois, tá sonraí iomlána lena n-áirítear na dátaí deiridh chun aighneachtaí a fháil le feiceáil ar shuíomh Gréasáin an tionscadail.

Téigh i dteagmháil linn trí na modhanna seo a leanas:

Suíomh gréasáin: <https://www.irishrail.ie/en-ie/aboutus/iarnrod-eireann-projects-and-investments/ECRIPP#overview>



R-phost: ecrippenquiries@irishrail.ie

Líne ghutháí: 01 202 7900

Seoladh Poist: Más fearr leat scríobh chugainn, seol comhfhreagrais chuig:

ECRIPP,
Foirgneamh Innealtóireachta agus
Oibreacha Nua,
Iarnród Éireann,
Oibreacha Inse Chór,
Baile Átha Cliath 8,
D08 K6Y3



Rialtas
na hÉireann
Government
of Ireland

Tionscadal Éireann
Project Ireland
2040



Jacobs

